



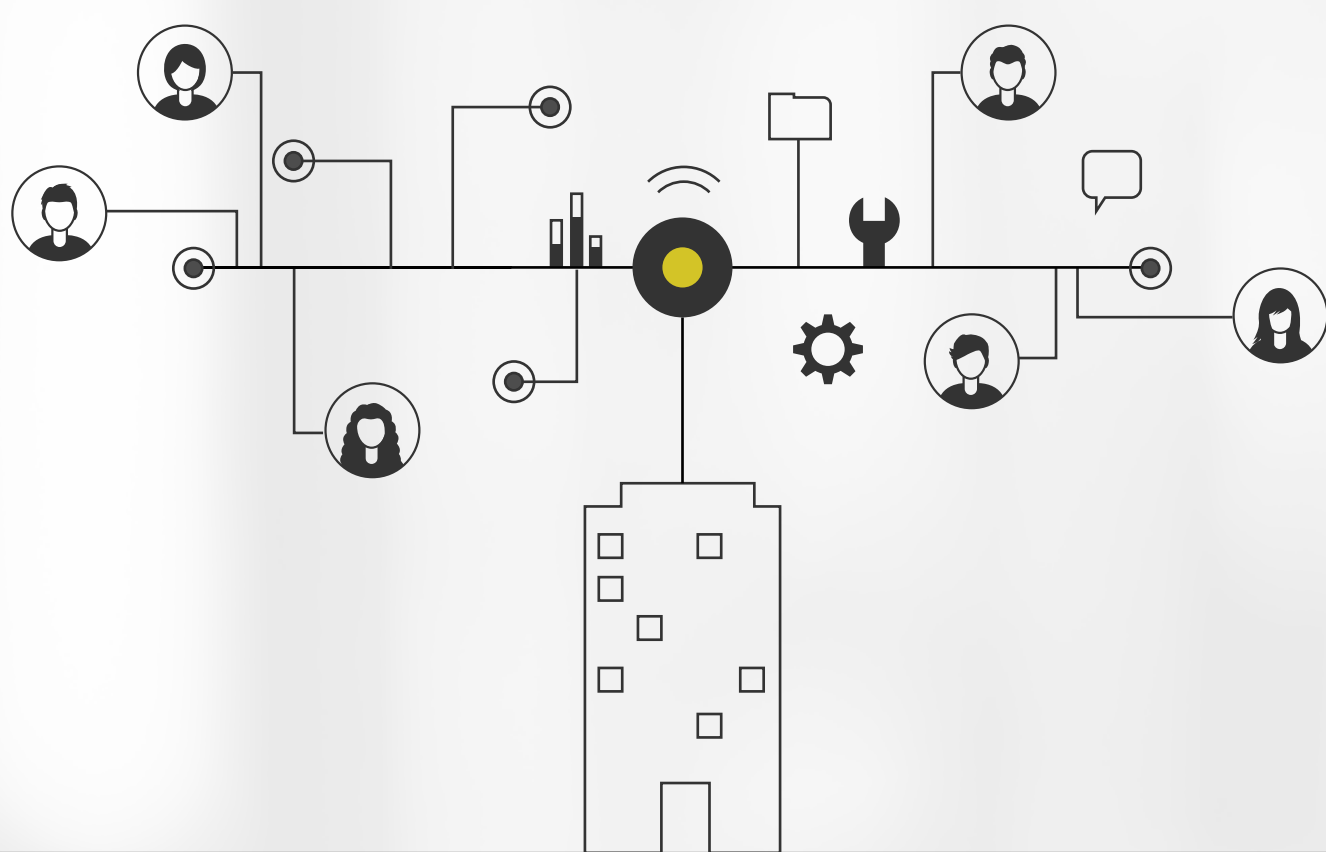
PLM 현황

협업을 전략적 우선순위로 설정

조직은 갈수록 복잡해지는 제품 라인을 관리하는 데 어려움을 겪고 있습니다. 거의 모두가 서로 단절된 수많은 개별 제품 라이프사이클 시스템과 프로세스로 이루어진 환경을 제어하느라 고군분투하고 있습니다. 실제로 연간 출시 제품 수에 상관없이 기업의 45%~50%는 제품 복잡성 문제를 겪고 있습니다.

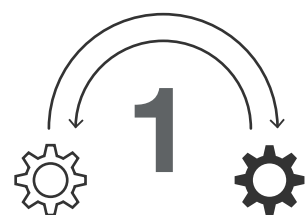
통합 뷰

동종업계 최고 기업은 관계자들이 각자 위치에서 여러 시스템의 데이터와 프로세스를 사용할 수 있어 공통된 이해를 갖게 될 때, 즉 전사적으로 제품 데이터와 프로세스에 대한 통합된 뷰가 구축될 때 비로소 커다란 진전을 가져올 수 있습니다.



협업 전략

시스템 데이터에 대한 단일 뷰가 제공되면 원활한 팀 협업이 가능해집니다. 동종업계 최고 기업은 다음 세 영역에서 협업할 가능성이 그 외 모든 기업보다 43% 높습니다.



내부 여러 엔지니어링 팀

79% | **72%**

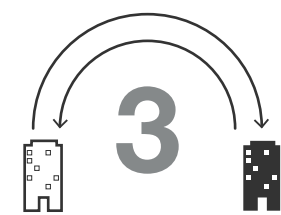
동종업계 최고 기업 | 그 외 기업



엔지니어링 팀 & 비엔지니어링 팀

77% | **54%**

동종업계 최고 기업 | 그 외 기업

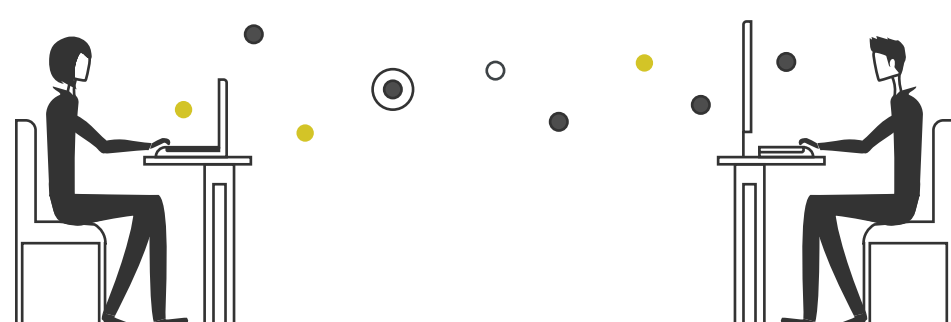


내부 팀 & 고객 조직

62% | **53%**

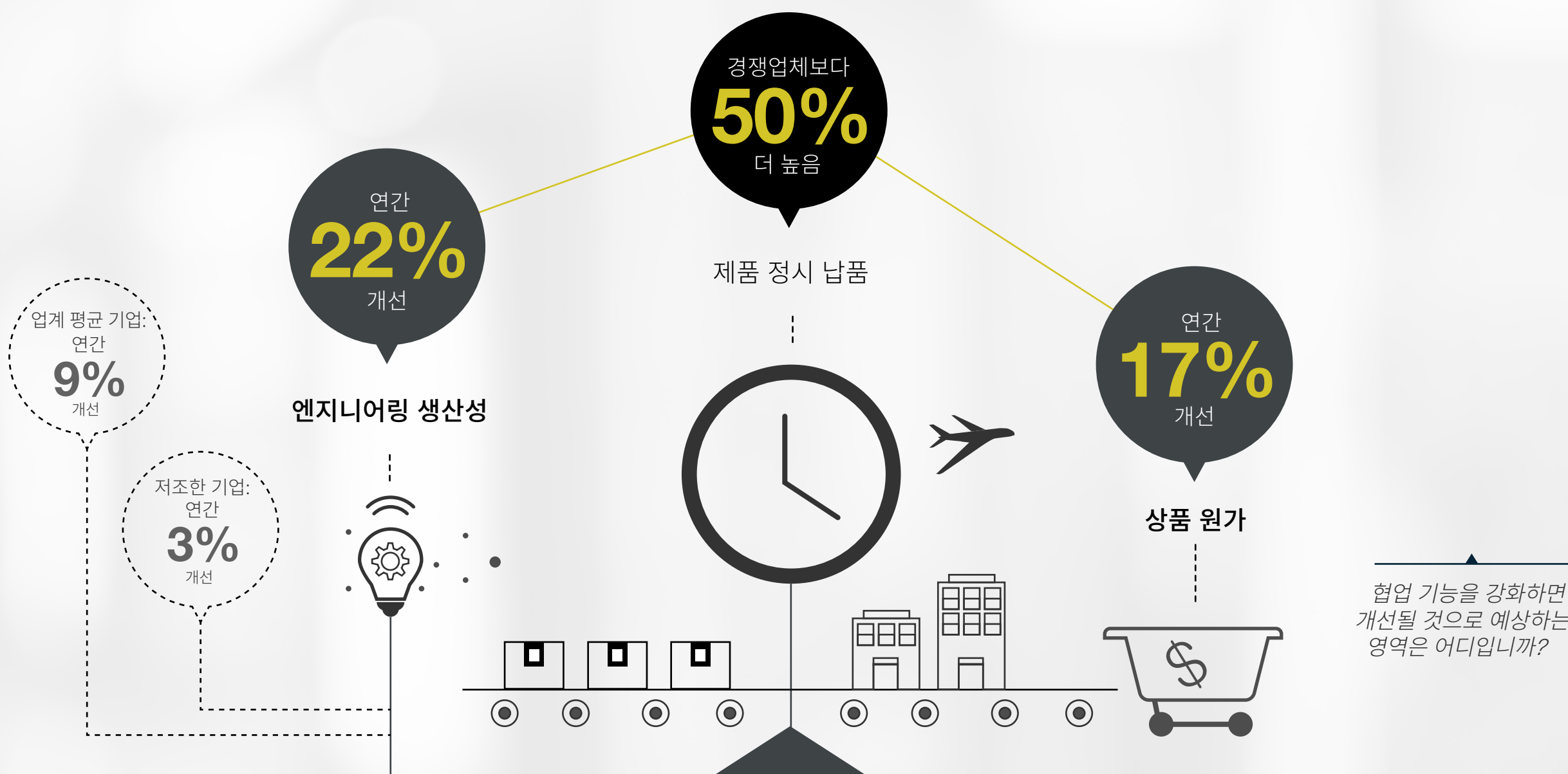
동종업계 최고 기업 | 그 외 기업

귀사는 어떻게 협업하고 있습니까?



협업 이점

동종업계 최고 기업은 다음과 같이 더욱 포괄적이고 심층적으로 협업을 활용합니다.



동종업계 최고 기업은 협업을 피상적인 개념으로 인식하는 데 그치지 않고 협업에 관한 이같은 접근 방식을 **효과적인 PLM 도구 및 기능**과 결합하여 제품 라이프사이클에 대한 전략적 접근 방식에 협업을 적용합니다. 이로써 제품 라이프사이클 전체에 걸쳐 관계자가 필요하고 타당한 상황에서 필요한 데이터를 사용할 수 있도록 시스템을 구축합니다. 결과적으로 제품 출시 기간 단축, 품질 개선, 엔지니어링 생산성 향상, 상품 원가 대폭 절감 등 성과가 크게 개선됩니다.

자세히 보기 ▶