

Creo Elements/Direct Model Manager

Creo Elements/Direct Modeling のための製品データ管理コンパニオン

Creo Elements/Direct Model Manager によって製品設計データを中央データベースで一元管理することにより、開発チームの負担を増やすことなく、効果的に開発努力を結集できます。

Creo Elements/Direct Model Manager は Creo Elements/Direct Modeling に統合された製品データ管理システムです。企業の開発チームの成果を緊密に統合し、製品ライフサイクル全体で、設計データのトラッキングと管理を可能にします。

主なメリット

開発のスピードアップとコストの削減

相互に流用率の高い複数の製品構成を管理し、製品プラットフォーム間で共有パーツやアセンブリを再利用することで、設計時間を短縮し製造コストを引き下げます。

記録システム

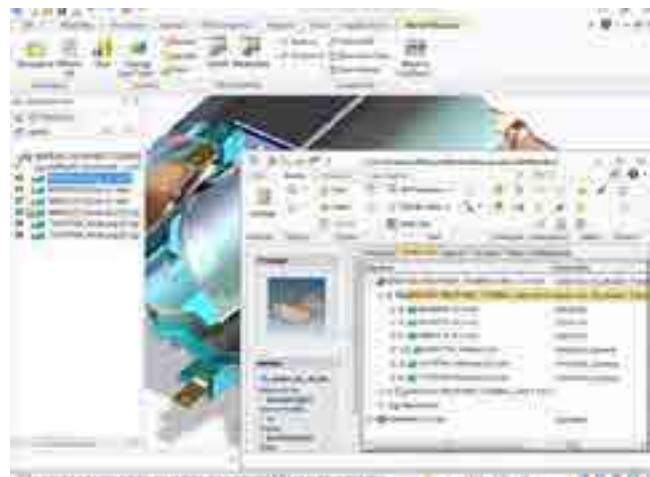
Creo Elements/Direct Model Manager を製品データの集中型ワークグループデータベースとして使用するほか、リリースされた設計データを ERP などのほかの企業システムと共有できます。この柔軟性により、幅広い企業データの管理戦略と管理体制をサポートします。

拡張性のあるデータ管理

Creo Elements/Direct Model Manager はグローバル企業から個人事業主まで対応します。企業の規模を問わず、3次元CADによる設計から協調型の3次元製品開発、ライフサイクル管理プロセスまで容易に対応できます。

プロセスの合理化

手作業でのデータ管理プロセスにかかる時間とコストを排除します。開発チーム間での設計の整合性が確保され、最新版の設計データを確実に使用でき、突発的なデータ損失への保護対策を備えています。



Creo Elements/Direct Model Manager に組み込まれているステータスとリビジョン通知により、Creo Elements/Direct Modeling の構造ブラウザ内で常に最新の情報を表示します。

特長と仕様

すぐに使えるデータ管理のスタンダード

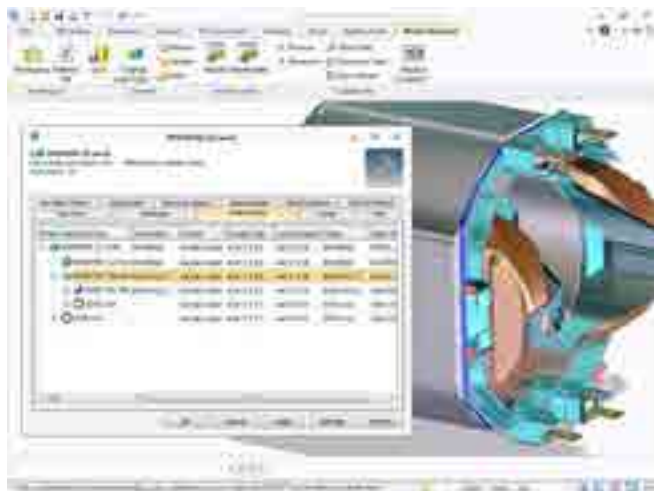
- ・わずか15分、ボタンを6回クリックするだけのインストールで、面倒なデータの管理業務から解放
- ・業界のベストプラクティスに基づいた事前構成を使って、製品データ管理のメリットを享受

一体感

- ・Creo Elements/Direct Modeling 内での、リアルタイムでシームレスなデータ管理
- ・マウスを1回クリックするだけでCreo Elements/Direct Modeling の設計セッション全体を再構築でき、中断時点でのリビジョンとビューポート設定で即座に作業を再開可能

3D-2D 関連図面を管理します。

- ・Creo Elements/Direct Modeling と完全に同期した2D 図面を作成し、設計から製造まで3D と2D の関連性を自動的に管理
- ・リビジョン番号や変更記事などのデータベース属性で図面の表題欄を自動更新
- ・3D モデルを Adobe® PDF 文書 (オプションの透かし入り) として作成および保存



Creo Elements/Direct Model Manager で、モデルおよび図面データベース属性にアクセスし、これらのトラッキングと管理を行います。

- ・材料特性などのデータベース属性の追加により3Dモデルの複数バリエーションを作成

サプライヤのコンポーネントの管理

- ・サプライヤのコンポーネントを分離不可能アセンブリとして作成および管理

ストック部品、前加工部品、完成部品の管理

- ・ストック部品または未加工部品、前加工部品、完成部品間のリレーションシップを表示

部品表

- ・Creo Elements/Direct Model Manager で部品表 (BOM) を作成、管理、修正、エクスポート (アドオンのCreo Elements/Direct BOM Editor が必要)

ワークスペース

- ・最近使ったデータ、お気に入り、保存された検索条件への便利なアクセス機能など、Microsoft® Windows エクスプローラー® のような操作感で製品設計データを操作
- ・設定された検索条件を活用した製品設計データのすばやい検出と、検索結果をダイナミックに最新の状態に更新
- ・製品をトラッキングし、設計変更箇所が複数の製品アセンブリに与える影響をすばやく把握

ワークフロー

- ・新規ユーザーをすばやくCreo Elements/Direct Model Manager に追加し、システムで事前定義されたグループや任意に設定したグループを使用し簡単にアクセス許可を割り当て
- ・3D 設計データおよびその他の設計関連文書のリビジョン履歴の管理と制御

ステータスと通知

- ・Creo Elements/Direct Modeling での作業と同様にリアルタイムなステータスのアラートと更新やリビジョンのポップアップ通知
- ・あらゆる種類の製品設計データに関する変更を電子メールで通知

アセンブリ管理

- ・ 大規模で複雑な製品のロード時、デスクトップのリソースを解放
- ・ アセンブリ構造を保持したまま、必要なパーツ、アセンブリのみロード

分散型製品開発

- ・ 複数地域における分散型製品開発のサポートを強化
- ・ 単一または複数サイトでの実装が可能

前提条件

- ・ Creo Elements/Direct Modeling

プラットフォームサポートとシステム要件

最新のプラットフォームの対応状況とシステム要件については、[PTCのサポートページ](#)をご覧ください。

詳細については、以下をご覧ください。

<http://www.ptc.com/product/creo-elements-direct/model-manager>

© 2024, PTC Inc. All rights reserved. ここに記載された情報は情報提供のみを目的としており、事前の通知なしに変更される可能性があります。また、PTC が保証、約束、条件提示、提案を行うものではありません。PTC、PTC ロゴ、Product & Service Advantage、Creo、Elements/Direct、Windchill、Mathcad、Arbortext、PTC Integrity、Servigistics、ThingWorx、ProductCloud およびその他すべての PTC の製品名およびロゴは、米国およびその他の国における PTC またはその子会社、あるいはその両方の商標または登録商標です。その他の製品名または企業名はすべて、各所有者の商標または登録商標です。

403990_Creo Elements Direct Modeling_DS_0224-ja