

# CREO SIMULATION LIVE

Design-Feedback in Echtzeit



**Sie möchten, dass Ihre 3D-CAD-Software Design-Feedback in Echtzeit liefert?**

Kein Problem! Mit Creo Simulation Live powered by Ansys brauchen Sie nur ein paar einfache Bedingungen festzulegen und schon stellt Ihnen die Software im Hintergrund sofortiges, dynamisches Feedback in Ihrer Creo Modellierungsumgebung bereit.



Es ist kein Geheimnis, dass Konstrukteure zunehmend unter Druck stehen, schlankere, schnellere und leistungsfähigere Produkte zu niedrigeren Kosten zu entwickeln, die von Anfang an funktionieren. Creo Simulation Live powered by Ansys liefert in Echtzeit Feedback zu Ihren Konstruktionsentscheidungen. Dieses schnelle, benutzerfreundliche Tool ist vollständig in Ihre 3D-CAD-Modellierungsumgebung integriert. Nun können Sie sich schneller an eine Lösung heranarbeiten, mehr Möglichkeiten nutzen und mit größerer Selbstsicherheit konstruieren.

Jede Änderung wird innerhalb von Sekunden analysiert. Workflows werden so komfortabler und schneller, und Konstruktionsrichtlinien werden zu einem regulären Bestandteil Ihres Arbeitsalltags. Geometrie vereinfachen? Meshing? Zwischen Fenstern navigieren? Das ist alles nicht nötig. Erzielen Sie nun schneller optimale Ergebnisse, und profitieren Sie von den Vorteilen eines speziell für Konstruktionsingenieure entwickelten Tools.

**Was Sie wohl alles durch Erstellen und Testen mehrerer Designvariationen entdecken könnten?**

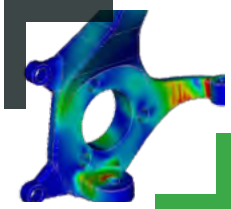
## FUNKTIONEN UND VORTEILE >

- 1 | Echtzeit: Sofortige Simulationsergebnisse für Teile und Baugruppen direkt in der Modellierungsumgebung
- 2 | Interaktivität: Dynamisch aktualisierte Analysen beim Bearbeiten oder Erstellen eines Elements
- 3 | Vertrauen: mit Ansys-Technologie
- 4 | Benutzerfreundlichkeit: erste Simulation innerhalb von Minuten; kein Vorbereiten von Geometrien, kein Meshing und kein Warten auf Ergebnisse mehr
- 5 | frühzeitige Erkennung von Problemen im Konstruktionsprozess, solange sie einfacher und kostengünstiger korrigiert werden können
- 6 | schnellere Herstellung von Produkten, die den funktionalen Anforderungen entsprechen, und schnellere Erkundung von mehr Entwurfsalternativen
- 7 | kürzere Wartezeiten gegenüber herkömmlichen Simulationswerkzeugen
- 8 | schnellere und günstigere Highend-Analysen bei gleichzeitiger Beseitigung von Engpässen

VORFÜHRUNG ANFORDERN >>

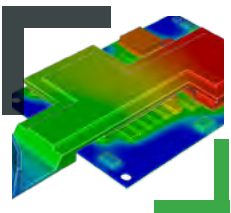


CREO SIMULATION LIVE POWERED BY ANSYS\* >>>



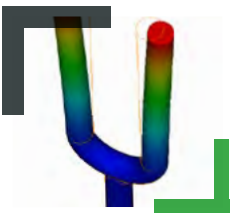
Strukturmechanische Analyse

- Bestimmung der strukturellen Integrität von Komponenten, die realen Einschränkungen und Belastungen unterliegen
- Untersuchung der Spannung- und Auslenkungsergebnisse



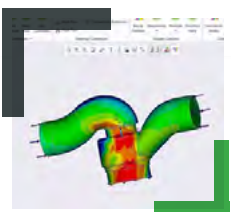
Thermische Analyse

- Analyse der Auswirkungen von starker Hitze oder Kälte, indem Sie Ihrer Geometrie Randbedingungen hinzufügen
- Kombinierte strukturmechanische und thermische Simulation



Modalanalyse

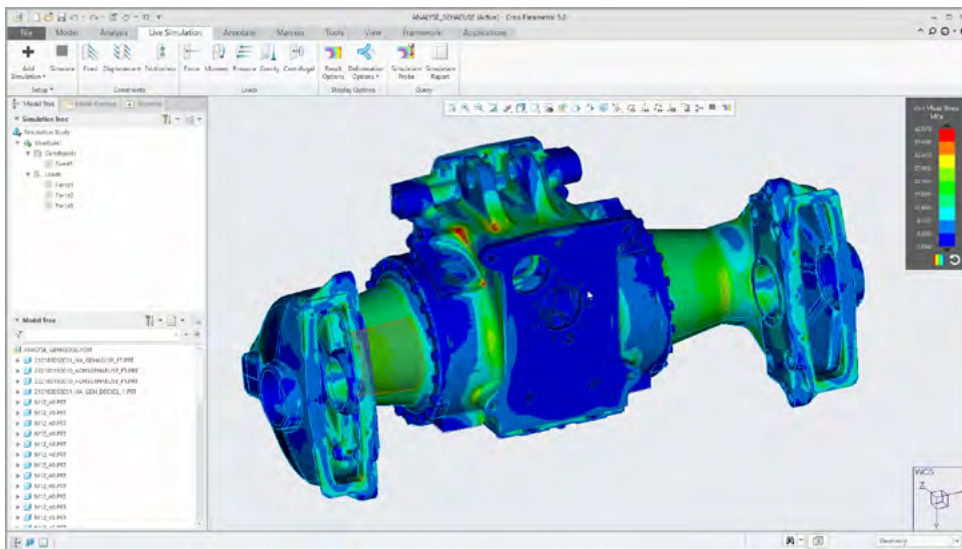
- Bewertung und Prognose der Eigenfrequenzen Ihres Systems und der zugehörigen Modusformen



Simulation der Flüssigkeitsströmung\*\*

- Vollständiges Echtzeit-Strömungsmechanik-Werkzeug
- Für Ingenieure entwickelt
- Extraktion der Durchsatzgeometrie, interner und externer Strom, interaktive grafische Darstellung, Stromlinien, Partikelstrom
- Ergänzende Wärmeübertragung





Die Auswirkungen von Konstruktionsentscheidungen sind sofort in der Modellierungsumgebung sichtbar.

## PLATTFORMUNTERSTÜTZUNG UND SYSTEMANFORDERUNGEN >

Creo Simulation Live kann nur auf Rechnern mit den folgenden GPU-Spezifikationen verwendet werden:

- 1] Dedizierte NVIDIA CUDA-fähige Grafikkarte
- 2] Mindestens 4 GB Video-RAM (8 GB Video-RAM empfohlen)

HINWEIS: \*Produkte mit Ansys-Technologie können nicht neu zusammengestellt oder kombiniert werden.  
 \*\* Simulation der Flüssigkeitsströmung nur in Creo Simulation Live Advanced enthalten.



Creo ist die 3D-CAD-Lösung, die schnelle Produktinnovationen ermöglicht. So lassen sich bessere Produkte schneller realisieren. Creo ist leicht zu erlernen und verwendet einen modellbasierten Ansatz, der Sie nahtlos von den ersten Phasen der Produktkonstruktion bis zur Fertigung und darüber hinaus führt. Creo kombiniert leistungsstarke, bewährte Funktionalität mit neuen Technologien wie generatives Design, Echtzeitsimulation, erweiterte Fertigung, IIoT und erweiterte Realität (Augmented Reality, AR) und hilft Ihnen, schneller zu iterieren, Kosten zu senken und die Produktqualität zu verbessern. Creo ist auch als SaaS-Produkt erhältlich und bietet innovative Cloud-basierte Tools für die Zusammenarbeit in Echtzeit sowie eine optimierte Lizenzverwaltung und -bereitstellung. Die Welt der Produktentwicklung wandelt sich rasant und Creo stellt wie kein anderes Produkt transformative Tools bereit, um Wettbewerbsvorteile zu erzielen und Marktanteile zu gewinnen.



© 2024, PTC Inc. (PTC) Alle Rechte vorbehalten. Die Inhalte dieser Seiten werden ausschließlich zu Informationszwecken bereitgestellt und beinhalten keinerlei Gewährleistung, Verpflichtung oder Angebot seitens PTC. Änderungen der Informationen vorbehalten. PTC, das PTC Logo und alle PTC Produktnamen und Logos sind Marken oder eingetragene Marken von PTC und/oder Tochterunternehmen in den USA und anderen Ländern. Alle anderen Produkt- oder Firmennamen sind Eigentum ihrer jeweiligen Besitzer. PTC kann Termine für Produktveröffentlichungen, einschließlich des jeweiligen Funktions- oder Leistungsumfangs, nach eigenem Ermessen ändern. 406377-CREO-Simulation-Live-Datasheet-0224-de