

# Unite 기술

멀티 CAD 환경의 작업 과제를 해결할 혁신적인 방식

Unite 기술이 포함된 PTC Creo®는 사용자에게 멀티 CAD 환경에서 생산성을 높일 수 있는 혁신적인 기능을 제공합니다. 사용자가 CAD 시스템을 통합하고 시스템 전반에서 보다 효과적으로 협업하도록 함으로써 설계 팀은 제품 품질, 타당성 그리고 정시 배송 목표를 향상시켜 주는 새로운 차원의 효율성을 경험할 수 있습니다.

오늘날과 같은 멀티 CAD 설계 환경에서는 여러 CAD 시스템을 사용해 효과적으로 작업이 것이 큰 과제일 수 있습니다. Unite 기술은 사용자가 PTC Creo 외의 파일을 가져와서 열고 PTC Creo 외의 형식으로 데이터를 저장하며 CAD 플랫폼 전반에 걸쳐 설계 의도를 생성 및 관리할 수 있도록 하여 이러한 문제를 해결합니다.

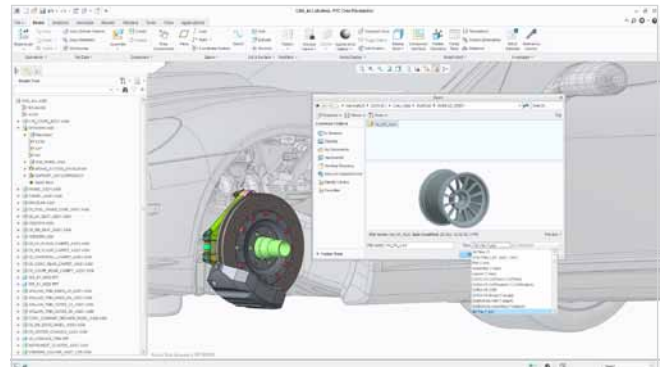
## 통합

CAD 시스템 통합을 고려 중인 기업은 사용자 채택, 교육 및 데이터 마이그레이션 비용을 비롯한 수많은 문제에 직면하게 됩니다. PTC Creo는 이미 제품 개발 기업에 사용이 간편한 제품과 내장된 풍부한 학습 경험을 제공합니다. 이제 Unite 기술을 사용하면 경제적으로 데이터 마이그레이션 문제를 해결할 수 있습니다.

사용자는 전체 어셈블리와 달리 이제 부품 및 모 어셈블리만 변환할 수 있습니다. 이렇게 하면 데이터 마이그레이션에 사용되는 시간과 노력을 대폭 줄일 수 있습니다.

## 협업

대부분의 기업은 다양한 CAD 플랫폼에서 초기부터 자주 파트너와 협업해야 하는 과제에 직면하게 됩니다. 그리고 피할 수 없는 수작업으로 인해 이들 기업들은



PTC Creo에서 직접 PTC Creo 외의 파일 열기

설계 프로세스에서 상당 부분을 타협할 수밖에 없는 상황에 직면해 있습니다. 그러나 Unite 기술을 사용하면 사용자는 다른 내부 업무 관련자, 공급업체 또는 개발 파트너와 보다 효율적으로 업무를 수행할 수 있으므로 기업은 이 문제를 손쉽게 해결할 수 있습니다.

## 주요 이점

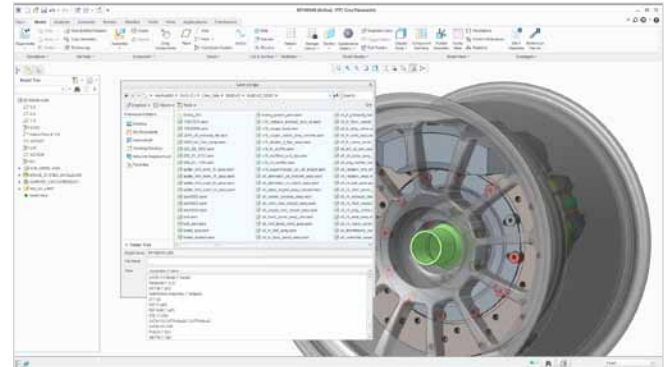
### 단일 CAD 시스템에 간편하게 통합

- 기존 데이터의 손쉬운 재사용
- 필요할 때 필요에 따라 데이터 변환
  - 변경이 필요한 부품만 변환
- CAD 플랫폼 수 감소 및 소프트웨어 라이선스, 지원 및 교육 관련 비용 절감

- 엔지니어링 생산성 및 IT 효율성 개선
- “장소를 불문한 설계와 구축” 전략 실행

### 멀티 CAD 환경에서 효과적으로 협업

- 더 높은 수준의 동시 엔지니어링 실현
  - 설계 프로세스 전 과정에서 PTC Creo 외의 데이터를 간편하게 통합
  - PTC Creo 외의 데이터 변경을 손쉽게 관리
  - PTC Creo와 PTC Creo 외의 데이터 간에 정립된 설계 의도 보호
  - 후반 설계 변경의 빈도와 영향 감소
- 데이터 재사용과 공유 촉진
- 정시 제품 배송 지원
  - 설계 프로세스 전 과정에서 일관성 및 무결성 유지
- 중립 형식 생성 및 관리 필요성 감소
  - 가장 일반적인 3D CAD 형식으로 정보 교환



파트너와 교환할 수 있도록 설계를 CATIA, NX 또는 SolidWorks 형식으로 저장

## 기능 및 사양

### 가져오기

Unite 기술을 사용하면 Autodesk®, CATIA®, Siemens® NX™, SolidEdge® 및 SolidWorks®와 같은 다른 CAD 시스템(전체 목록은 아래 표 참조)의 데이터를 PTC Creo 데이터로 변환할 수 있습니다.

### 열기

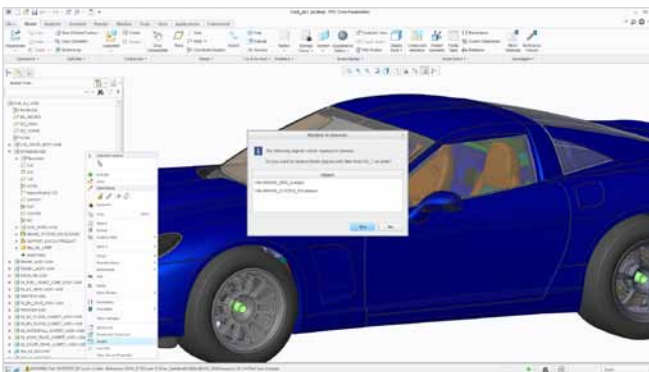
다른 CAD 시스템을 사용하면 비고유 파일을 가져올 수 있지만 Unite 기술의 열기 기능을 사용하면 전환하지 않고도 비고유 데이터를 사용하여 작업할 수 있습니다. 이제 사용자는 비즈니스 객체를 추가로 생성하지 않고도 CATIA, Siemens NX, SolidWorks 데이터를 설계에 직접 통합할 수 있습니다.

### 업데이트

설계와 관련하여 협업할 때 변경은 프로세스에서 피할 수 없는 부분입니다. PTC Creo Collaboration Extensions를 사용하면 가져오거나 열린 데이터의 변경을 원활하게 처리할 수 있습니다.

### 다른 이름으로 저장

설계자는 PTC Creo Collaboration Extensions를 사용하여 소프트웨어 시스템에 대한 라이선스가 없어도 가장 일반적인 CAD 형식(CATIA, Siemens NX 및 SolidWorks 포함)으로 PTC Creo 모델을 교환할 수 있습니다.



PTC Creo 외의 파일을 사용하여 설계 의도 생성 및 관리

형식	가져오기	열기	업데이트	다른 이름으로 저장
CATIA V4	✓	✓	★	★
CATIA V5	✓	✓	★	★
Siemens NX / Unigraphics® NX	✓	✓	★	★
SolidWorks	✓	✓	★	★
JT	•			•
CADDS® 5	✓		✓	✓
PTC Creo Elements / Direct®	✓		✓	
STEP	✓			✓
Autodesk Inventor™	✓			
Rhinoceros®	✓			
SolidEdge	✓			
AutoCAD® DXF™	✓			✓
AutoCAD 드로잉	✓			✓

✓ = PTC Creo Parametric™의 기본 라이선스에서 지원됨

★ = PTC Creo Collaboration Extensions: PTC Creo Collaboration Extension for CATIA V4(CATIA V4 w/ ATB 라이선스 대체), PTC Creo Collaboration Extension for CATIA V5(CATIA V5 w/ ATB 라이선스 대체), PTC Creo Collaboration Extension for UG/NX(Unigraphics w/ATB 라이선스 대체), PTC Creo Collaboration Extension for SolidWorks

• = PTC Creo Interface for JT

### 언어 지원

영어, 독일어, 프랑스어, 이탈리아어, 스페인어, 중국어(간체 및 번체), 일본어, 한국어, 러시아어

### 플랫폼 지원 및 시스템 요구사항

최신 플랫폼 지원 및 시스템 요구사항은 [PTC 지원 페이지](#)를 참조하십시오.

© 2014, PTC Inc. All rights reserved. 본 문서에 기술된 내용은 정보 용도로만 제공된 것으로 사전 통지 없이 변경될 수 있으며 PTC의 보증, 약속, 조건 지정 또는 제안으로 해석되어서는 안 됩니다. PTC, PTC 로고, Product & Service Advantage, Creo, Elements/Direct, Windchill, Mathcad, Arbortext, PTC Integrity, Servigistics, ThingWorx, ProductCloud 및 기타 모든 PTC 제품 이름과 로고는 미국, 대한민국 및 기타 국가에서 PTC 및/또는 그 회사의 상표 또는 등록 상표입니다. 그 외 모든 제품 또는 회사 이름은 해당 소유자의 재산입니다.

J3814 - Unite Technology -DS - KO - 0514