

## >>> RESTEZ À LA PAGE AVEC CREO DE LA VERSION 8 À LA VERSION 11

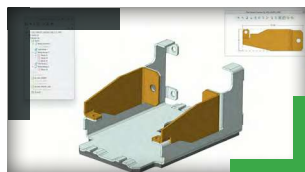
Livrez plus rapidement vos meilleurs conceptions. Optez pour la dernière version afin de bénéficier d'améliorations essentielles en termes de modélisation, d'améliorations de productivité, et ainsi profiter des innovations que vous attendez de vos logiciels de confiance. Chaque année, PTC vous permet de travailler plus facilement et plus rapidement. Imaginez les possibles, et **SOYEZ OPÉRATIONNEL RAPIDEMENT.**



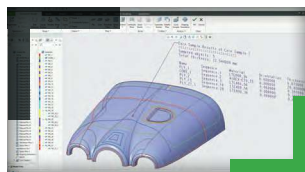
### >>> L'ATOUT CREO :

Creo est la solution CAO 3D qui vous aide à accélérer vos innovations pour fabriquer de meilleurs produits plus rapidement. Très intuitif, Creo utilise une approche basée sur les modèles pour vous guider naturellement des premières phases de la conception de produits à la fabrication et au-delà. Combinant des fonctionnalités puissantes et éprouvées avec de nouvelles technologies, comme la conception générative, la simulation en temps réel, la fabrication avancée, l'IloT et la réalité augmentée, Creo vous aide à itérer plus rapidement, à réduire vos coûts et à améliorer la qualité de vos produits. Creo est également disponible en mode SaaS avec des outils Cloud innovants pour vous offrir une collaboration en temps réel et une gestion et un déploiement rationalisés des licences. Le secteur du développement de produits évolue rapidement, et seul Creo est capable de vous apporter les outils de transformation dont vous avez besoin pour dépasser la concurrence et accroître vos parts de marché.

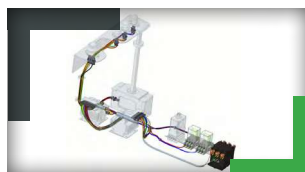
### CREO 11 VOUS OFFRE LES AVANTAGES SUIVANTS :



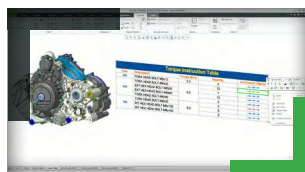
**Optimisations de l'utilisabilité et de la productivité.** Chaque année, PTC et Creo vous permettent de travailler plus facilement et plus rapidement. Creo 11 comprend sans exception une prise en charge de la conception multicorps des pièces de tôlerie, améliore la soudure par points et les outils de modélisation et facilite la sélection des surfaces.



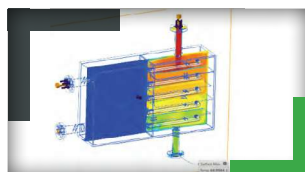
**Fonctionnalités de composites améliorées** Exploite des fonctionnalités étendues en matière de transition, de section de stratifié et de simulation du drapage. Avec une conception basée sur les zones, crée automatiquement des plis. Qualité améliorée des produits de composites via la prise en charge des formats de projection laser.



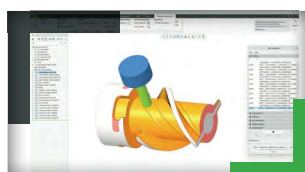
**Conception améliorée de l'électrification.** Creo 11 comprend des outils améliorés pour le câblage, y compris des améliorations de l'arborescence de câblage et une fonctionnalité d'enlèvement des positions. Gagnez en flexibilité pour contrôler la présentation des couches dans l'ECAD avec une meilleure visibilité des données de contexte.



**Fonctionnalités MBD étendues.** Creo 11 vous offre de puissants outils de définition basés sur un modèle pour gagner en clarté et économiser vos efforts. Découvrez les dernières améliorations apportées aux tables, à la requête sémantique sur les modèles d'héritage et à GD&T Advisor.

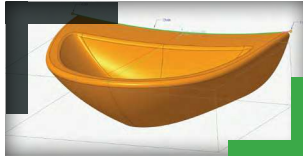


**Développement de la simulation et de l'optimisation.** Améliorez vos produits grâce à des outils de conception axés sur la simulation. Prévoyez avec précision le transfert de chaleur, de combinaisons de solides et d'écoulements de fluides. Bénéficiez d'une prise en charge de la simulation structurelle en régime transitoire (conditions aux limites dépendantes du temps). Et optimisez plus rapidement vos conceptions grâce à des améliorations de la conception générative.

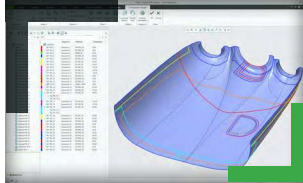


**Fabrication soustractive et additive plus étendue.** La livraison de produits manufacturables de haute qualité devient plus facile. Les dernières fonctionnalités additives rendent la création de treillis complexes facile. Au niveau de la fabrication soustractive, le fraisage à grande vitesse prend désormais en charge les trajectoires d'ébauche et de finition rotatives sur 4 axes.

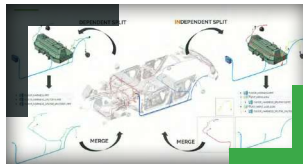
//////////  
**CREO 10 VOUS APPORTE...**



**Optimisations de l'utilisabilité et de la productivité.** Gérez vos arborescences de modèles plus efficacement, accédez à des outils de modélisation améliorés avec Sketcher, à des trous et des modèles, à un fractionnement/ajustement multicorps et à des améliorations de surface de déformation globale et de style libre.



**Nouvelles fonctionnalités dédiées aux composites.** Creo présente un nouvel environnement voué à la conception et à la fabrication de composites. Cette version offre un large jeu de fonctionnalités permettant de définir l'empilage des plis individuels, les sections de plis, les transitions, l'ordre des plis et même de créer la géométrie solide résultante et la surface composite de la ligne de pliage virtuel intérieur (IML). Optimisez votre structure pour garantir des résultats aussi solides que légers.



**Conception améliorée de l'électrification.** L'électrification devient un axe majeur pour de nombreuses industries. Creo a amélioré les outils de conception de câbles et de faisceaux pour vous aider à créer et à gérer les faisceaux de câblage. Découvrez l'outil Split/Merge Harness Tool for Cabling, le nouvel arbre de gestion centré sur l'application et les nouvelles fonctionnalités ECAD.



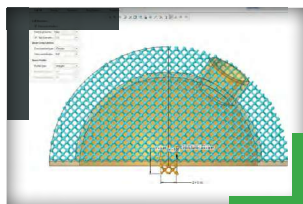
**Conception ergonomique améliorée.** Les dernières améliorations apportées à Creo vous permettent de tenir compte de l'amplitude des mouvements, du champ de vision et de l'unicité des utilisateurs de manière sûre et efficace. Le champ visuel peut désormais effectuer une analyse de réflexion et les mannequins peuvent maintenant prendre en charge plusieurs enveloppes de portée.



**Définition basée sur un modèle (MBD) et continuité numérique facilités.** Découvrez les dernières améliorations apportées aux symboles associés, à EZ Tolerance et à GD&T Advisor.



**Développement de la simulation et de l'optimisation.** Avec Creo Ansys Simulation Advanced, l'offre de simulation Creo s'étoffe. Les nouvelles fonctionnalités portent ainsi sur les matériaux non linéaires, les contacts non linéaires et une analyse thermique et structurelle combinée. La conception générative a été améliorée avec des contraintes pour la symétrie planaire et rotationnelle.



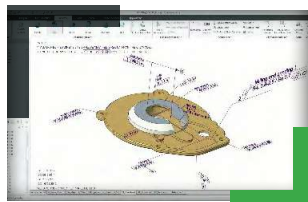
**Extension des fonctionnalités de fabrication soustractive et additive.** Les nouvelles fonctionnalités additives permettent aux utilisateurs de créer plusieurs nouveaux types de treillis basés sur des poutres et prennent en charge la création de treillis de cellules IWP. Au niveau de la fabrication soustractive, le fraisage à grande vitesse prend désormais en charge les outils à tambour pour la finition 5 axes des murs et des sols.



## CREO 9 VOUS APPORTE LES AVANTAGES SUIVANTS :



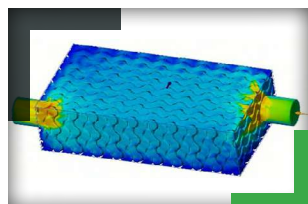
**Optimisations de l'utilisabilité et de la productivité.** La gestion des arbres de modèles n'a jamais été aussi simple, et une fonction de surfaces divisées simplifie l'analyse et étend les capacités de MBD. L'esquisse, le multicorps et l'ECAD sont plus performants que jamais. Des pinceaux de style libre simples et puissants permettent de sculpter des formes géométriques organiques inégalées.



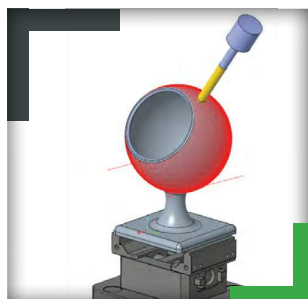
**Simplification de la définition basée sur un modèle et de l'habillage.** Vous trouverez des processus intuitifs pour la création, le placement et la modification des symboles d'état de surface ainsi que des annotations sémantiques d'état de surface conformes aux toutes dernières normes ASME et ISO. Les détails sont également plus simples grâce à de nouveaux modèles de hachurages.



**Conception ergonomique améliorée.** Les personnes qui utilisent vos produits sont extrêmement diverses. Vous pouvez désormais créer des mannequins personnalisés, les enregistrer dans votre bibliothèque et les manipuler comme bon vous semble. Les fonctions innovantes de Champ visuel montrent l'impact des choix de conception sur le champ de vision des utilisateurs.

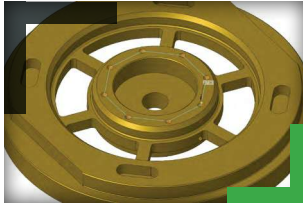


**Expansion de la simulation et des capacités génératives.** Avec Creo Simulation Live, vous pouvez à présent effectuer des analyses structurales et thermiques simultanées et inclure des fonctions gyroïdes et de treillis dans les études de fluides. Grâce à la conception générative, vous pouvez concevoir des produits avec un facteur de sécurité spécifié et effectuer des optimisations modales.

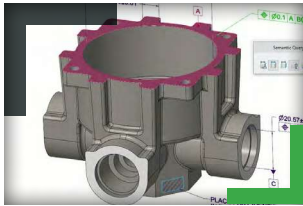


**Extension des fonctionnalités de fabrication soustractive et additive.** Améliorez la finition des surfaces usinées avec des trajectoires d'outils de finition géodésiques 5 axes. À présent, vous pouvez également créer des treillis de peau à surface composée ouverte grâce à la fabrication additive.

## CREO 8 VOUS APPORTE LES AVANTAGES SUIVANTS :



**Optimisations de l'utilisabilité et de la productivité.** Profitez d'outils améliorés pour documenter et visualiser la structure des modèles ainsi que les assemblages inséparables. La solution intègre également des fonctionnalités étendues de création de trou.

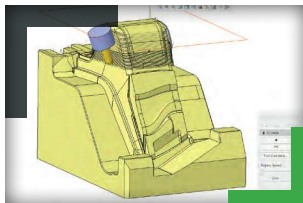


**Simplification de la définition basée sur un modèle et de l'habillage.** Une interface modernisée avec des symboles rationalise les processus de définition basée sur un modèle. GD&T Advisor vous offre une prise en charge améliorée pour les assemblages.



**Expansion de l'optimisation et de la simulation.** Avec Creo Generative Design, vous bénéficiez d'une configuration de l'optimisation plus aisée avec enveloppe automatique, ainsi que d'une prise en charge étendue des conceptions de pièces coulées. Creo Simulation Live intègre désormais la prise en charge des fluides à l'état stable.\*

\*Remarque : les produits Ansys ne sont pas éligibles aux fonctionnalités Remix ou Restack.



**Des fonctionnalités plus larges de fabrication additive ou soustractive.** Utilisez des treillis pilotés par simulation pour éliminer le processus manuel d'ajout de variabilité aux treillis. En outre, Creo prend désormais en charge le fraisage à grande vitesse sur 5 axes pour la fabrication soustractive.

Visitez la [page de Support de PTC](#) pour obtenir les dernières informations concernant le support des plateformes et la configuration minimale requise.

© 2024, PTC Inc. (PTC). Tous droits réservés. Les informations contenues dans le présent document sont fournies à titre informatif uniquement, sont susceptibles d'être modifiées sans préavis et ne sauraient en aucun cas tenir lieu de garantie, d'engagement, de condition ou d'offre de la part de PTC. PTC, le logo PTC et tous les logos et noms de produits PTC sont des marques commerciales ou des marques déposées de PTC et/ou de ses filiales aux États-Unis et dans d'autres pays. Tous les autres noms de produits ou d'entreprises sont la propriété de leurs détenteurs respectifs. PTC se réserve le droit de modifier, à sa discrétion, la date de disponibilité de ses produits, de même que leurs fonctions ou fonctionnalités. [418104\\_Creo\\_4\\_9\\_0324-fr](#)