

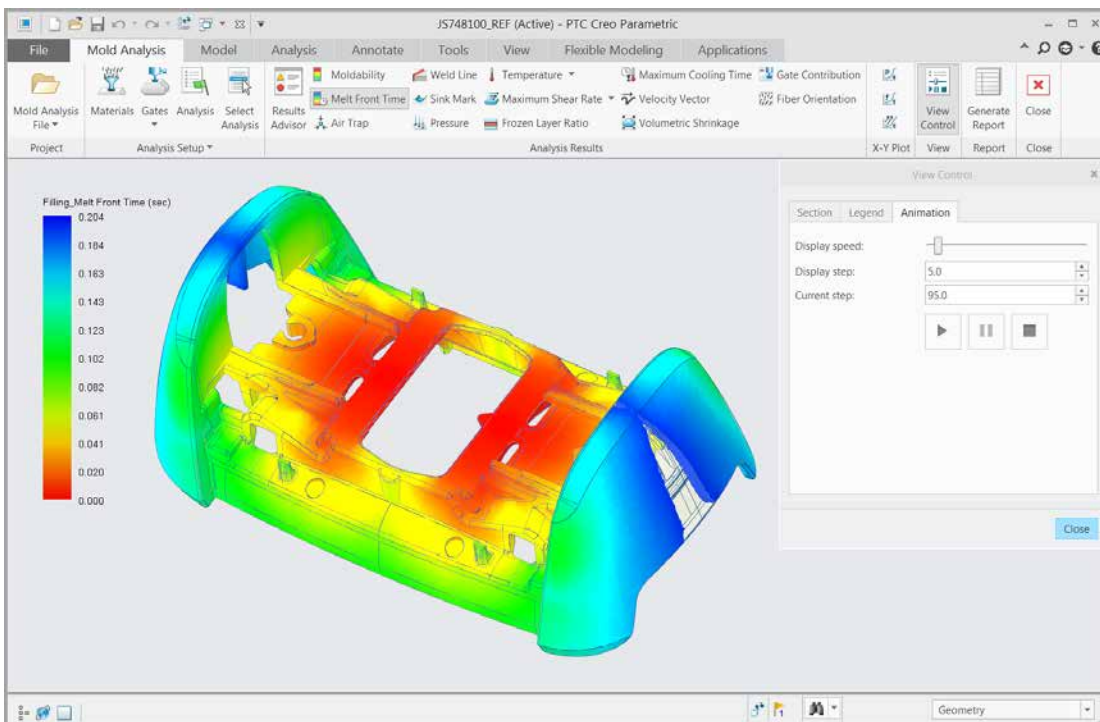
Creo® Mold Analysis Extension

プラスチック モールド設計の改善

Creo Mold Analysis Extension を使用すると、Creo Parametric™ 内でプラスチック部品の射出成形を手早く正確にシミュレートできます。設計者は、問題点を事前に特定し、設計を最適化して、製品の製造可能性を向上できます。

プラスチック部品の設計者は、信頼性が高く、理解しやすい解析データに即座にアクセスし、製造性を検証して部品設計を最適化する必要があります。この作業を怠ると、コストのかかる金型修正が必要になる、材料を使いすぎる、成形のトライに手間がかかる、最終製品の市場投入が遅れるなどの不都合が生じる可能性があります。Creo Mold Analysis Extension を使用すると、射出成形で製造される製品の設計を手早く正確に解析して最適化できます。

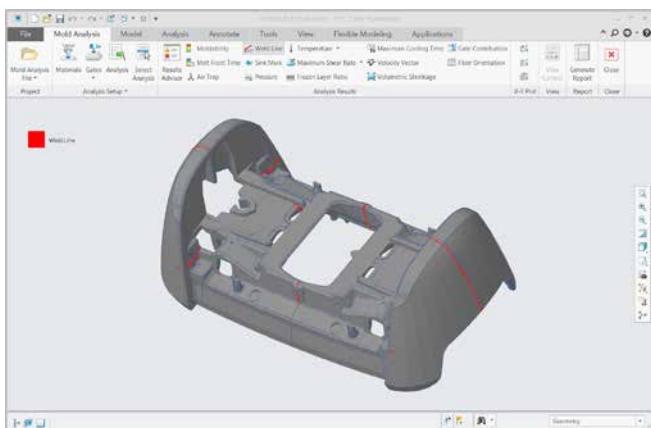
解析者と設計者は、Creo Mold Analysis Extension の機能を利用して、樹脂流動をより詳細に理解できます。この高性能なツールを利用すると、設計の検証と最適化のための射出成形解析を Creo Parametric の中で実行できるので、モールドの再設計にかかるコストと後期段階での設計変更を削減できます。



Creo Mold Analysis Extension で射出成形プロセスをシミュレートします。

主なメリット

- ・ ショートショット、気泡、ウェルドラインなど、モールド充填の潜在的な問題を特定
- ・ 設計の品質を向上し、製造サイクル時間を短縮して、金型修正作業を削減
- ・ 最適なゲート位置を特定し、サイクル時間を短縮して製品の外観を向上
- ・ プラスチック解析に関する広範な知識がなくても簡単に利用可能
- ・ 複数の解析を使用した設計検討により、成形条件を簡単に最適化。バッチ実行をサポート
- ・ Creo Parametric に統合：
 - 使いやすいインターフェース
 - CAD、CAM、CAE 間でデータを変換不要



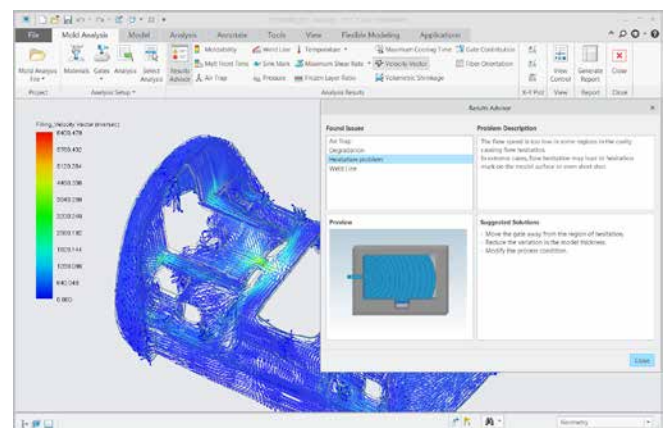
ユーザーは、ウェルドラインや気泡などのモールド充填の問題を特定できます。

機能と仕様

- ・ Creo Parametric に埋め込まれた、直感的でプロセス主体のユーザーインターフェース
- ・ プラスチック射出充填プロセスのアニメーション
- ・ 一般的なプラスチック材料の包括的なデータベース
- ・ 選択したプラスチック材料に応じて最適なプロセス条件を自動適用
- ・ 最適な射出ゲート位置を特定

- ・ ショートショット、気泡、ウェルドライン、ためらい現象などの問題に対する適切な解決策
- ・ 2.5D テクノロジーに比べて正確な結果が得られる真の3Dソリッドソルバー
- ・ 広範な解析機能：

- メルトフロント時間	- 速度ベクトル
- 気泡	- 最大冷却時間
- ウェルドライン	- 最大せん断率
- ひけ	- 最大せん断応力
- 充填圧	- 固化層比率
- 温度	- 体積収縮
- 中心温度	- 材料軸方向
- バルク温度	- ゲート寄与度
- 成形性 (充填信頼度)	- 繊維方向



よく発生する問題に対する解決策を Creo Mold Analysis が提示します。

機能	Creo Parametric	Creo Mold Analysis Extension
材料ライブラリ	10	約 6,500
ゲート数	1	複数
メッシュ サイズ制御		✓
推奨成形条件	✓	✓
充填時間	✓	✓
気泡		✓
ウェルドライン		✓
材料軸方向		✓
成形性 (充填信頼度)		✓
充填圧		✓
温度		✓
雰囲気温度		✓
中心温度		✓
速度ベクトル		✓
最大せん断応力		✓
最大せん断率		✓
固化層比率		✓
体積収縮		✓
XY 曲線 (スプルー力、型締力、流量)		✓
ゲート寄与度 (ゲート充填寄与度)		✓
ゲート位置アドバイザ		✓
冷却時間インジケータ		✓
L/t インジケータ		✓
ひけインデックス		✓
サイクル時間 (予想冷却時間)		✓
並列計算	✓	✓
結果アドバイザ (解析結果)	✓	✓
サマリーおよびレポート生成	✓	✓

言語サポート

英語、ドイツ語、フランス語、イタリア語、スペイン語、中国語 (簡体字および繁体字)、日本語、韓国語、ロシア語

サポート対象プラットフォームとシステム要件

最新のサポート対象プラットフォームとシステム要件については、[PTC サポート ページ](#)をご覧ください。

詳細については、PTC.com/product/creo をご覧いただくか、お近くの販売代理店までご連絡ください。

© 2016, PTC Inc. (PTC) All rights reserved. ここに記載された情報は情報提供のみを目的としており、事前の通知なしに変更される可能性があります。また、PTC が保証、約束、条件提示、提案を行うものではありません。PTC、PTC ロゴ、Product & Service Advantage、Creo、Elements/Direct、Windchill、Mathcad およびその他のすべての PTC の製品名およびロゴは、米国およびその他の国における PTC またはその子会社、あるいはその両方の商標または登録商標です。その他の製品名または企業名はすべて、各所有者の商標または登録商標です。新製品や新機能のリリース時期は予告なく変更されることがあります。

J7745-CreoMoldAnalysisExtension-0916-ja