

# CREO 13

## 主要 強化功能

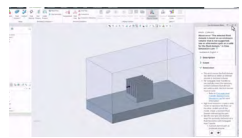
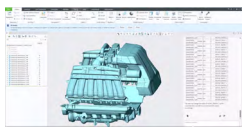
### 以較少時間提供最佳設計

Creo 13 旨在協助工程師持續推進工作，以更快、更有智慧且更具信心的方式完成設計。Creo 在操作性、基於模型的定義、整合式模擬、複合材料、製造等領域提供業界領先的功能，協助製造商充分發揮 CAD 系統的價值，進而更快速地交付最佳設計。

[下載試用版 >>](#)

## 人工智慧

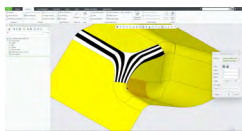
Creo 13 引入 Creo AI 助手，可為設計流程提供建議、協助和自動化作業。引導式工作流程可協助新使用者更快上手，有經驗的使用者也能更有效率地完成工作。



- 內嵌 LLM 聊天介面。
- 智慧型內容源自 Creo 知識庫與說明文件。
- **建議**：依據一般最佳工作模式，提供不限於特定模型的設計指引。
- **協助**：模型感知功能可提取資訊，並提供特定模型資料或設計協助。
- **自動化**：運用針對人工審核和核准提供的建議工作流程與動作進行複雜工程與分析。
- Creo AI 助手提供沙箱環境，可在送交相關人員核准前變更模型。
- 以圖示標示哪些特徵曾由 AI 編輯。

## 生產力及操作性

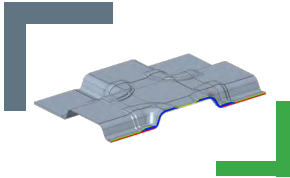
Creo 13 強化了 3D CAD 的核心功能生產力，包括直覺式使用者介面、鈹金設計、進階曲面造型、組件效能、多本體工作流程等等！



- 透過 WAN 擷取大型組件的速度提升 5 倍。
- 可停止組件再生，進一步提升控制能力。
- 擴充的特徵預設。
- 可在頁籤中開啟模型，並快速篩選及識別頂層組件。
- 可將鈹金平坦模式直接匯出為 DXF/DWG。
- 透過複製與貼上進階曲面，提升設計重複使用率。
- 轉角混成、3D 曲線陣列，以及建立多本體零件並加入現有組件。

## 複合設計

Creo 13 進一步擴展領先市場的進階複合材料設計擬真性與精度，讓工程師能有信心地設計、模擬並提出創新構想。



- 以方向為基礎的鋪層轉移可讓複雜模型的轉換計算速度最高提升 60 倍。
- 複合材料設計的複製與貼上功能可減少相似設計中的重複性作業。
- 以曲線為基礎的懸垂可提升通道式幾何的模型精度。

## 基於模型的定義

Creo 原生建構即為基於模型的系統，可建立 3D 模型作為所有產品資訊的事實來源，適時將正確資料提供給適合的人員。



- 強化的 3D PDF 匯出選項 - 使用者可建立自訂範本來滿足自身需求。
- 透過 GD&T Advisor 與 EZ Tolerance 強化功能可輕鬆快速遵循法規。
- 組件基準參照特徵可提高 3D 建模的一致性。

## 模擬驅動設計與生成式設計

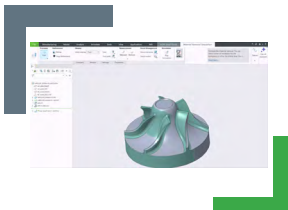
Creo 將即時 Ansys Simulation 的強大功能交到每位工程師手中。模擬驅動設計可在設計流程早期進行迭代與極佳化，進而提升品質與速度。



- 透過生成式設計，依照整體組件最佳化零件。
- 支援 ECAD 組件的即時模擬。
- 可將 CSL 與 CAS 中的螺栓與預負載陣列化。
- 可在 CAS 中將預負載套用至實體螺栓幾何。
- 生成式設計支援多物理場模擬。

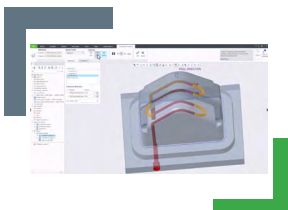
## 製造（增量和減材）

Creo 是從早期工程一路推進至驗證後製造的理想選擇，提供增量製造、減材製造與模具設計所需的工具。



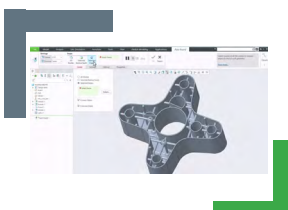
### 減材製造

- 5 軸刀側銑削功能。
- NC 參數現在使用視覺化圖示來展示各項參數控制的內容。



### 模具設計

- 可將多條共形冷卻通道流動路徑連接成單一出入口流動路徑。

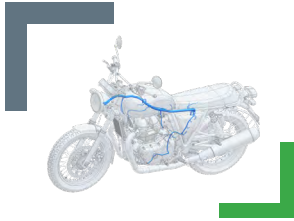


### 增量製造：

- 擴充的孔徑尺寸控制。
- 可自動選取意圖鍊中的所有相交邊，並將作業套用至所有目標特徵。

## 電氣化設計

Creo是電路設計與配線製造的最佳選擇，擁有全面的套件，簡化從電路圖擷取到 PCB 配置圖與配線設計的整個設計流程。



- 可將配線作為獨立元件處理。
- 可根據電路圖提供的邏輯資料產生線束。
- 支援 IEC 81346-2 標準。

Creo 13 提供大量的改善功能，可幫助您和您的團隊提高生產力、品質和創新。從您每天都會使用的生產力工具，到模擬驅動的設計工具和創新的複合設計工具，Creo 提供能幫助您在更短時間內交付最佳設計的所需功能。

作為 [ABI Research 最新競爭力評估中的絕對創新領導者](#)，Creo 被公認為擁有一套強大的 CAE/CAM 功能、基於模型的直覺式產品以及模擬等顛覆性技術的整合。



**Creo 為 3D CAD 解決方案**，有助於您加速產品創新，以更快地建構更優秀的產品。易於學習的 Creo 使用以模型為基礎的方式，能順利地引導您從產品設計的最早階段到製造及之後的階段。Creo 結合經實證的強大功能與新技術，包括 AI、生成式設計、即時模擬、進階製造、工業物聯網 (IIoT) 和擴增實境，協助您縮短改版時間、降低成本並提升產品品質。Creo 也可以作為 SaaS 產品提供，為即時協同合作、簡化授權管理和部署帶來創新的雲端型工具。產品開發的世界瞬息萬變，只有 Creo 可提供您所需的革命性工具，助您創造競爭優勢並取得市場佔有率。

請造訪 [PTC 支援網頁](#)，以瞭解最新的平台支援及系統需求。

© 2026, PTC Inc. (PTC). 版權所有，並保留所有權利。在此所述之資訊僅供參考，如有變更恕不通知，且不得將其視為 PTC 所做之擔保、承諾或要約。PTC、PTC 標誌以及所有 PTC 產品名稱和標誌都是 PTC 和/或其子公司在美國及其他國家/地區的商標或註冊商標。所有其他產品或公司名稱則為其各自擁有者的財產。產品的發行時間以及功能可能變更，PTC 不另行通知。

661972: Creo 13: Top Enhancements