

# CREO+: 機能と パッケージ



Creo+ は、Creo のパワーと実証済みの高度な機能を組み合わせた SaaS 製品であり、コラボレーションを強化し、エンジニアのアクセス性を改善し、CAD 管理を簡素化するクラウドベースの新しいツールを備えています。

# CREO+ の概要

Creo+ は、Creo のパワーと実証済みの高度な機能を組み合わせた SaaS 製品であり、コラボレーションを強化し、アクセス性を改善し、ライセンス管理を簡素化するクラウドベースの新しいツールを備えています。Creo+ には、複数のチームメンバーが設計をリアルタイムでレビュー、参照、編集することを可能にするコラボレーションツールが搭載されています。CAD 管理者は、ライセンス管理、配布、テレメトリーサービスに使用できるクラウドベースツールのメリットを享受できます。Creo+ にはオンプレミスバージョンの Creo との上位互換性があるため、エンジニアリングチームやサプライヤと円滑にやり取りできます。実績のある Creo テクノロジーに加えて、クラウド接続によるコラボレーションや強化された管理ツールを最大限にご活用ください。

- オンプレミス Creo のすべての機能。
- チームメンバーが設計をリアルタイムでレビューおよび編集できる新しいクラウドベースコラボレーション。
- ソフトウェアのアップデートやインストールにかかる時間を最小化する簡素化されたライセンス管理および配布機能。
- トレーニングやライセンス調整の機会をハイライトするテレメトリーサービス。
- オンプレミスバージョンの Creo と完全に上位互換性があるため社内やサプライヤと円滑にやり取りが可能。
- Windchill との緊密な統合。

## SAAS がもたらす CAD のメリット - デジタルトランスフォーメーションのメリットを拡大

### リアルタイムコラボレーションでイノベーションを加速：

複数の作業者がリアルタイムで同時に作業できるため、製品設計ライフサイクル全体でコミュニケーションとイノベーションが向上します。

### 効率的なライセンス管理：

クラウドベースのデスクトップツールを使用して、ライセンスの管理と展開に費やす時間と手間を削減します。必要なサービスをグループやユーザーに効率的かつ大規模に配信します。

### ユーザーエクスペリエンスの改善：

自動アップデートにより、すべてのユーザーが最新の機能改善を利用できるようになります。

### データのセキュリティ：

強化されたアクセス制御により、知的財産が保護されます。メールや安全でないサーバーを介したファイルの送信が防止されます。



# CREO+ DESIGN パッケージ

Design Essentials

Design Advanced

Design Advanced  
Professional

業界をリードする 3D CAD 機能



PTC Control Center



リアルタイムコラボレーション



拡張現実による設計のビジュアライゼーション



トップダウン設計およびコンカレント設計



プリズムおよびマルチサーフェスマリング



エンジニアリングノートブック



高度なサーフェシングおよび付加製造



幾何公差と公差解析



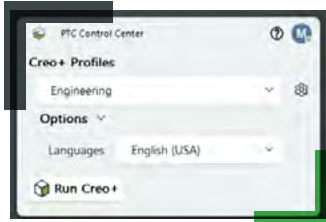
金型設計および高速ミリング



さまざまな設計拡張機能をネームライセンスや共有ライセンスで利用できます。



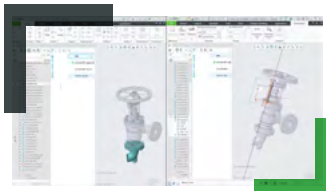
# CREO+ だけで利用可能なクラウドベース機能



## 強化された制御 - ライセンス管理

Atlas\* を活用した PTC Control Center は、組織全体で Creo の管理と導入を合理化します。クラウドベースのシンプルなインターフェースを使用してアクセスすることで、ライセンス資格の管理を合理化できるほか、ユーザーの関与なしに、Creo を組織的に展開したり、アップデートしたりできます。一元化されたテレメトリーにより、Creo の使用状況がより明確に可視化されるため、ライセンスとトレーニングのニーズが把握しやすくなります。

- すべてのライセンス資格を一元的に管理して配布します。
- ソフトウェアのインストールとアップグレードにかかる時間を最小限にします。
- アクセスと管理を簡素化するために、グループプロファイルと個々のユーザーを作成して管理します。
- Creo+ アップデートを自動的に展開して、すべてのユーザーが同じバージョンのソフトウェアを使用できるようにします。
- テレメトリーを使用して、ソフトウェアの使用状況を把握します。



## リアルタイムコラボレーション

Creo+ を使用すると、専用のワークスペースセッションを介して複数の作業者とリアルタイムで共同作業ができるようになります。すべてのユーザー間で変更が自動的に同期されるため、最新バージョンの設計で作業することができます。また、セッションで発生した変更は、トラッキングして表示されるので、ほかのユーザーが行ったことを明確に把握できます。さらに、分岐した設計バリエーションを作成し、いつでもメインの設計に再統合できるため、迅速な反復処理が可能です。

- 組織の内外に存在する複数の共同作業者が使用できる専用のワークスペースを使用して、リアルタイムのコラボレーションセッションを実現します。
- いつでも共同作業者をセッションに追加したり、セッションから削除したりできます。
- ユーザーは、セッションに誰がいて、どの部品を修正しているのかを確認できます。
- リアルタイム同期により、全員が最新バージョンで作業できるため、時間が無駄になることはありません。
- 一度に一人のユーザーしか特定の部品を修正できないため、設計の競合が防止されます。
- 広範な分岐機能により、最終的なアプローチを選択する前に、ほかの共同作業者の作業に影響を与えることなく、多数の設計バリエーションを同時に検討できます。
- ユーザーメモと自動通知により、作業者が足並みを揃えられるようになるため、生産性が向上し、時間を節約することができます。
- 必要な数だけコラボレーションセッションを作成して、別の設計や、同じ設計の別の部品に取り組むことができます。

\*Atlas は、PTC テクノロジーのクラウドベースアプリケーションを活用して、部門間でリアルタイムコラボレーションを促進します。それにより、チームの俊敏性が高まり、共同でイノベーションを起こし、迅速にスケールアップすることが可能になります。

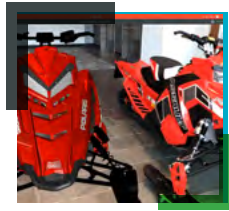


# CREO と CREO+ で利用できる機能



## 業界をリードする 3D CAD 機能

- 数千社に及ぶ企業が 30 年以上にわたって、Creo の強力な 3D CAD 機能セットを活用しています。
- 3D 部品およびアセンブリの設計
- 2D 図面の自動作成
- パラメトリックおよびフリースタイルサーフェス
- アセンブリの管理およびパフォーマンス
- 板金設計
- 機構設計
- プラスチック部品の設計
- ダイレクトモデリング (フレキシブルモデリング)
- 付加製造
- 拡張現実
- モデルベース定義
- マルチボディ設計



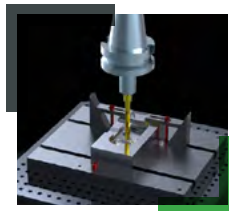
## 拡張現実による設計のビジュアライゼーション

- 全ライセンスに付属。クリック数回で Creo モデル内から AR 体験を作り出し、公開することができます。



## トップダウン設計およびコンカレント設計

- アセンブリのスケルトンを完全に計画することで、チームが並行して作業できるようになります。最初の設計意図に変更があった場合も、アセンブリを適応させることができます。



## プリズムおよびマルチサーフェスマリング

- このプリズム加工専用ツールで、製品設計から製造へとスムーズに移行できます。





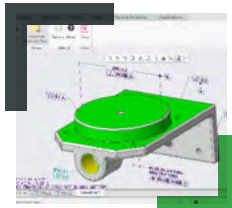
### 付加製造

- ・ 構想からプリントチェックまですべての作業を Creo で行い、設計のサーフェスを製造に対応させることができます。



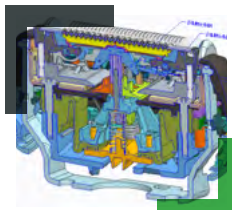
### アドバンスサーフェス

- ・ パラメトリックモデリングのパワーと自由形状サーフェシングの柔軟性がひとつになりました。



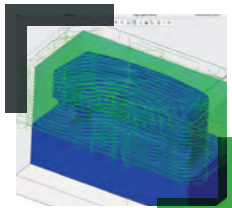
### 幾何公差

- ・ 幾何公差の適用に関するエキスパートからのアドバイスを参照し、幾何公差を正しく適用しているかを検証できます。



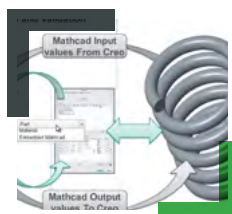
### 公差解析

- ・ 3D CAD モデル上で直接、幾何公差を解析して文書化できます。



### 金型設計および高速ミリング

- ・ 金型設計およびツーリングの効率と生産性を高め、高速加工ツールパスを活用できます。



## PTC Mathcad エンジニアリングノートブック

- わかりやすい工学技術計算で Creo の設計寸法を促進し、Creo ジオメトリを自動的に更新
- Creo パラメータを解析し、設計が数学的仕様を満たしていることを検証
- 統合されたドキュメント環境を活用して、エンジニアリングに関する知的財産を Creo の設計データの一部として取り込む

## >>> CREO の利点

Creo は製品のイノベーションを促進し、より質の高い製品をスピーディーに作り上げる 3D CAD ソリューションです。Creo は習得が簡単であり、モデルベースアプローチにより、製品設計の初期段階から製造とその後工程までシームレスに対応できます。Creo では、強力な実証済みの機能が、ジェネレーティブデザイン、リアルタイムシミュレーション、高度な製造、IIoT、拡張現実などの新しいテクノロジーと組み合わされているため、反復処理の迅速な実施、コスト削減、製品品質の改善などが可能になります。また、Creo は SaaS としても利用でき、革新的なクラウドベースのツールが提供されるため、リアルタイムコラボレーションや合理化されたライセンス管理および配布が可能になります。変化が速い製品開発の分野で、競争優位と市場シェアを獲得するために必要な変革ツールを提供できるのは Creo だけです。

最新のプラットフォームサポートとシステム要件については、[PTC サポートページ](#)をご覧ください。

© 2024, PTC Inc. (PTC). All rights reserved. 本資料に記載された情報は情報提供のみを目的としており、事前の通知なしに変更される可能性があります。また、PTC が保証、約束、提案を行うものではありません。PTC、PTC ロゴ、およびすべての PTC の製品名およびロゴは、米国およびその他の国における PTC またはその子会社、あるいはその両方の商標または登録商標です。その他の製品名または企業名はすべて、各所有者の商標または登録商標です。新製品や新機能のリリース時期は予告なく変更されることがあります。

418130\_Creo+ Capabilities and Packages Overview\_0324-ja