



CREO DESIGN PACKAGES



以最便利的方式進行設計

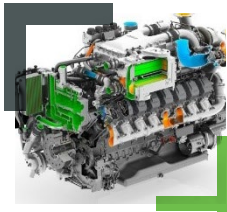


您值得享有更多 3D CAD 套件和 Creo 提供的功能。準備迎接新的業界標準，每套軟體均包含更多立即可用的功能。有了 Creo Design 套件，您就能以較低的成本更快打造出更創新的產品，在競爭中脫穎而出。現在就用 Creo Design 套件設計出符合未來趨勢的產品。

CREO DESIGN 套件

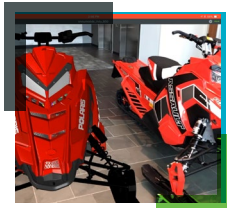
	Design Essentials	Design Advanced	Design Advanced Plus	Design Premium	Design Premium Plus
業界標準 3D CAD 功能	✓	✓	✓	✓	✓
擴增實境設計視覺化	✓	✓	✓	✓	✓
由上而下設計以及同步工程		✓	✓	✓	✓
2 軸半和多面銑削		✓	✓	✓	✓
進階曲面造型以及積層製造			✓	✓	✓
GD&T 與公差分析			✓	✓	✓
模具設計與調整銑削			✓	✓	✓
擴大協同合作				✓	✓
Mathcad		✓	✓	✓	✓
模擬、基本 CFD 以及 Fatigue Advisor				✓	✓
生產加工				✓	✓
進階模擬和 CFD					✓
Options Modeler 與拓撲最佳化					✓
金屬列印以及完整加工					✓





業界標準 3D CAD 功能

- 30 多年來，上千家企業都仰賴 Creo 完備的 3D CAD 功能組合。
- 3D 零件及組件設計
- 自動建立 2D 工程圖
- 參數及不規則曲面造型
- 組件管理及效能
- 鈹金設計
- 機構設計
- 塑膠零件設計
- 直接建模 (彈性建模)
- 積層製造
- 擴增實境



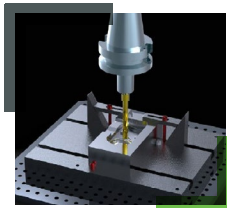
擴增實境設計視覺化

- 在每個座位上，只要按幾下滑鼠，您就能直接在 Creo 模型內編寫並發佈 AR 體驗。



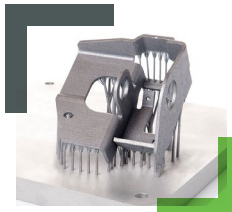
由上而下設計以及同步工程

- 規劃組件的骨架，以便團隊能同時作業。若主要設計意圖有所變更，組件也要隨著調適。



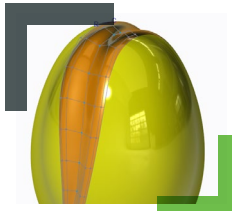
2 軸半和多面銑削

- 利用 2 軸半生產加工的特殊方法，從產品設計到製造皆順利進行。



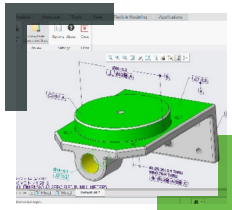
積層製造

- 從概念到列印檢查，皆可在 Creo 中完成，並提供設計生產就緒曲面。



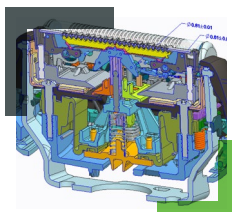
進階曲面造型

- 兼具參數式建模的能力以及自由成型曲面造型的彈性。



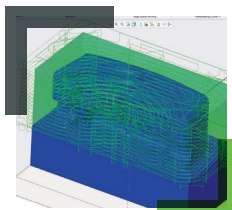
幾何尺寸劃分及公差設定 (GD&T)

- 專家指導 GD&T 的應用，並驗證是否正確應用 GD&T。



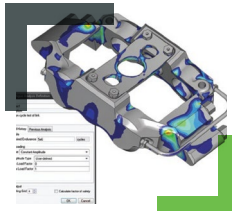
公差分析

- 直接在 3D CAD 模型上分析並記錄幾何公差。



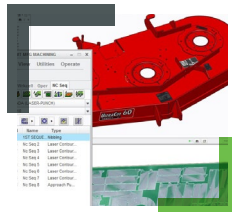
模具設計與高速銑削

- 提升模具設計與刀具的效率 and 生產力，並享受高速加工刀具路徑的優勢。



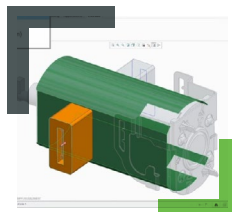
模擬、基本運算流體動力學以及疲勞建議工具

- 這些工具專為工程師設計，能讓您在專屬設計流程中進行零件模擬。



生產加工

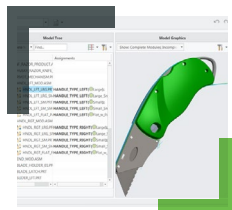
- 提供健全的 NC 程式設計能力，涵蓋銑削、車削和線切割功能。



擴大協同合作

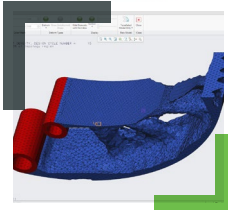
順暢整合並處理來自 SolidWorks 和 Autodesk Inventor、CATIA V4/V5、Siemens NX 的資料：

- 開啟、更新、另存新檔成原生的 SolidWorks、CATIA V4/V5、Siemens NX 檔案
- 自動偵測並更新 SolidWorks 和 Autodesk Inventor、CATIA V4/V5、Siemens NX 資料
- 開啟並更新原生的 Autodesk Inventor 檔案



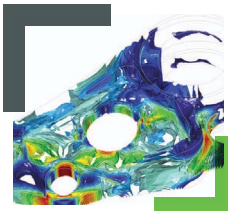
Options Modeler

- 建立和驗證 3D 模組化產品。



拓撲最佳化

- 制訂目標和限制，然後帶領模型逐漸滿足指定需求，藉此建立最佳化的參數幾何。



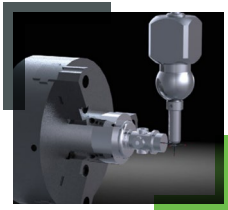
進階模擬和 CFD

- 輕鬆點取即可進行模擬和分析。在投入於原型製造前，找出產品中液體或氣體流動的問題，然後加以解決。



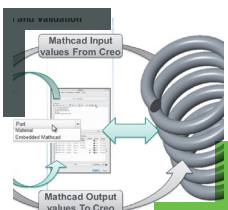
金屬列印

- Creo 能滿足目前市面上絕大多數金屬印表機的需求。



完整加工

- Creo Production Machining 提供多軸加工、完整的 NC 程式設計以及豐富的刀具庫。



PTC Mathcad

執行、分析並共用您最重要的計算：

- 執行複雜的工程計算，以驗證設計
- 數字與符號計算、函數、解題指令群、表格、向量/矩陣和繪圖均提供全面的單位支援
- 鎖定內容防止他人檢視，並隱藏專利資訊

訂閱的好處

(每個 Creo Design 封裝均提供)：

標準電子學習資料庫：

別再四處尋找解答。現在您可以隨時取用超過 140 小時的訓練課程。

與更多人共用同一份授權：

遠距作業比以前更輕鬆。共用浮動授權長達 180 天，比永久授權多 150 天。

家用授權：

您可以放心把筆電放在辦公室。即日起每個套件都含有 Creo Design 套件的家用授權。

效能建議工具：

Creo Performance Advisor 為整個 Creo 安裝提供儀表板，讓您能瞭解整個 Creo 安裝環境，並發揮最佳效能。

>>> CREO 的優點

Creo 為 3D CAD 解決方案，有助於您加速產品創新，進而更快地建構更優秀的產品。從產品設計的最初階段到製造以及後續作業，簡單易學的 Creo 可一路帶領您順暢作業。您可以將經過驗證的強大功能與衍生性設計、擴增實境、即時模擬、積層製造和物聯網 (IoT) 等新技術相結合，以縮短疊代改進的時間、減少成本，並提升產品品質。產品開發的世界瞬息萬變，只有 Creo 可提供您所需的變革性工具，以便您創造競爭優勢並取得市場佔有率。

請造訪 [PTC 支援網頁](#)，以瞭解最新的平台支援和系統需求。

© 2021, PTC Inc. (PTC). 保留所有權利。在此所述之資訊僅供參考，如有變更恕不通知，且不得將其視為 PTC 所做之擔保、承諾或要約。PTC、PTC 標誌以及所有的 PTC 產品名稱和標誌都是 PTC 和/或其子公司在美國及其他國家/地區的商標或註冊商標。所有其他產品或公司名稱則為其各自擁有者的財產。產品的發行時間以及功能可能變更，PTC 不另行通知。

61103-CREO-Design-Packages-Overview-3.21-tw