

Creo Elements/Direct Model Manager

Compagnon de gestion des données techniques pour Creo Elements/Direct Modeling

Creo Elements/Direct Model Manager gère vos données de conception de produits dans une base de données centrale, et coordonne efficacement le processus de développement sans surcharger l'équipe.

Creo Elements/Direct Model Manager est l'outil de gestion des données de produit intégré pour Creo Elements/Direct Modeling. Avec Creo Elements/Direct Model Manager, les entreprises peuvent rationaliser les efforts des équipes de développement dans le suivi et la gestion des données de conception durant le cycle de vie du produit.

Avantages clés

Développement plus rapide et baisse des coûts

Réduisez le temps consacré à l'ingénierie et les coûts de production en gérant plusieurs configurations produit (ce qui permet un taux élevé de récupération croisée) et en réutilisant des pièces et assemblages partagés par plusieurs plates-formes de produit.

Système d'enregistrement

Utilisez Creo Elements/Direct Model Manager comme base de données de groupe de travail centralisée et partagez les données de conception validées avec d'autres systèmes d'entreprise, comme un système ERP. Cette souplesse permet de prendre en charge un large éventail de stratégies et de systèmes de gestion des données d'entreprise.

Gestion des données toujours d'actualité

Creo Elements/Direct Model Manager convient aux multinationales comme aux entreprises unipersonnelles. Quelle que soit sa taille, une entreprise peut facilement passer de la CAO 3D à un processus organisé de développement de produits 3D et de gestion du cycle de vie.

Rationalisation des processus

Éliminez le temps et les coûts nécessaires à la gestion manuelle des données. Garantissez l'intégrité de la conception et utilisez les dernières révisions des données de conception dans toute l'équipe de développement en gérant les droits d'accès et en évitant les pertes accidentelles des données.



Restez informé grâce aux notifications d'état et de révision intégrées de Creo Elements/Direct Model Manager, depuis le navigateur de structure de Creo Elements/Direct Modeling.

Fonctions et caractéristiques techniques

La référence des solutions de gestion des données clé en main

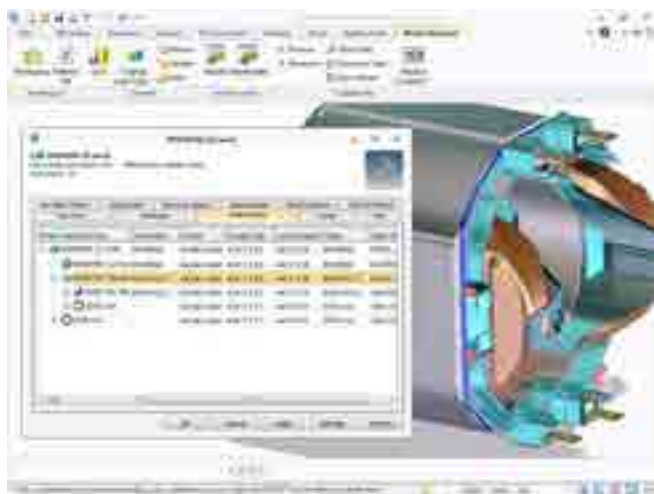
- Dites adieu à vos problèmes de gestion des données grâce à une installation de 15 minutes et 6 clics.
- Profitez des avantages liés de la gestion des données techniques grâce à une solution préconfigurée en fonction des bonnes pratiques du secteur.

Expérience intégrée

- Découvrez le système de gestion fluide et en temps réel des données de produit dans Creo Elements/Direct Modeling.
- Restaurez l'intégralité de votre session de conception Creo Elements/Direct Modeling en un simple clic et reprenez exactement là où vous avez arrêté avec les paramètres de révision et de point de vue.

Gestion des plans associatifs 3D-2D

- Créez des dessins 2D totalement associatifs avec Creo Elements/Direct Modeling et gérez automatiquement leur relation 3D à 2D, de la conception à la fabrication.
- Mettez à jour automatiquement les cartouches des plans avec les attributs de la base de données, comme un numéro de révision et des notes de modification.
- Créez et enregistrez un document Adobe® PDF (avec filigrane en option) avec des modèles 3D.



Accès, suivi et gestion des propriétés de base de données de modèles et de plans avec Creo Elements/Direct Model Manager.

- Ajoutez des attributs de la base de données, comme les propriétés des matériaux, pour créer plusieurs variations de modèles 3D.

Gestion des composants fournisseur

- Créez et gérez les composants fournisseur comme des assemblages inséparables.

Gestion des pièces brutes, préusinées et finies

- Affichez les relations entre les pièces brutes, préusinées et finies.

Nomenclatures

- Créez, gérez, modifiez et exportez les nomenclatures à partir de Creo Elements/Direct Model Manager. Exige le programme Creo Elements/Direct BOM Editor.

Espace de travail

- Manipulez les données de conception de produits dans un environnement à l'apparence et au fonctionnement similaires à celui de Microsoft® Windows Explorer®, notamment l'accès à Mes éléments récents, aux favoris et aux recherches enregistrées
- Localisez les données de conception à l'aide de critères définis et enregistrez la recherche pour qu'elle soit mise à jour dynamiquement avec les résultats les plus récents
- Effectuez le suivi des produits et saisissez rapidement les effets d'une seule modification de conception sur plusieurs assemblages de produit.

Workflow

- Ajoutez de nouveaux utilisateurs à Creo Elements/Direct Model Manager et attribuez facilement les autorisations avec des groupes prédéfinis ou spéciaux.
- Gérez et contrôlez l'historique des révisions pour toutes les données de conception 3D, y compris les composants non mécaniques

État et notifications

- Recevez des alertes d'état en temps réel et des notifications des mises à jour et révisions lorsque vous travaillez dans Creo Elements/Direct Modeling.
- Abonnez-vous aux notifications par e-mail sur les changements apportés à n'importe quel type de données de conception de produit.

Gestion des assemblages

- Libérez des ressources de votre ordinateur lorsque vous chargez des produits complexes ou volumineux.
- Concevez dans le contexte de votre structure d'assemblage en chargeant uniquement les pièces et assemblages souhaités.

Développement de produits réparti

- Améliorez la prise en charge des versions localisées pour faciliter le développement de produits réparti.
- Les implémentations sont possibles en version monosite ou multisite.

Conditions préalables

- Creo Elements/Direct Modeling

Prise en charge des plateformes et exigences systèmes

Veillez visiter la [page d'assistance PTC](#) pour obtenir les informations les plus récentes concernant les plateformes prises en charge et la configuration minimale requise.

Pour plus d'informations, visitez : <http://www.ptc.com/product/creo-elements-direct/model-manager>

© 2024 PTC Inc. Tous droits réservés. Les informations contenues dans le présent document sont fournies à titre d'information uniquement, sont susceptibles d'être modifiées sans préavis et ne sauraient en aucun cas tenir lieu de garantie, d'engagement, de condition ou d'offre de la part de PTC. PTC, le logo PTC, Product & Service Advantage, Creo, Elements/Direct, Windchill, Mathcad, Arbortext, PTC Integrity, Servigistics, ThingWorx, ProductCloud, ainsi que tous les logos et noms de produit PTC, sont des marques commerciales ou des marques déposées de PTC et/ou de ses filiales aux États-Unis d'Amérique et dans d'autres pays. Tous les autres noms de produit ou de société appartiennent à leurs propriétaires respectifs.

403990_Creo Elements Direct Modeling_DS_0224-fr