

CREO DESIGN 套件



您值得享有更多 3D CAD 套件和 Creo 提供的功能。準備迎接新的業界標準，每套軟體均包含更多立即可用的功能。有了 Creo Design 套件，您就能以較低的成本更快打造出更創新的產品，在競爭中脫穎而出。現在就用 Creo Design 套件設計出符合未來趨勢的產品。

CREO DESIGN 套件

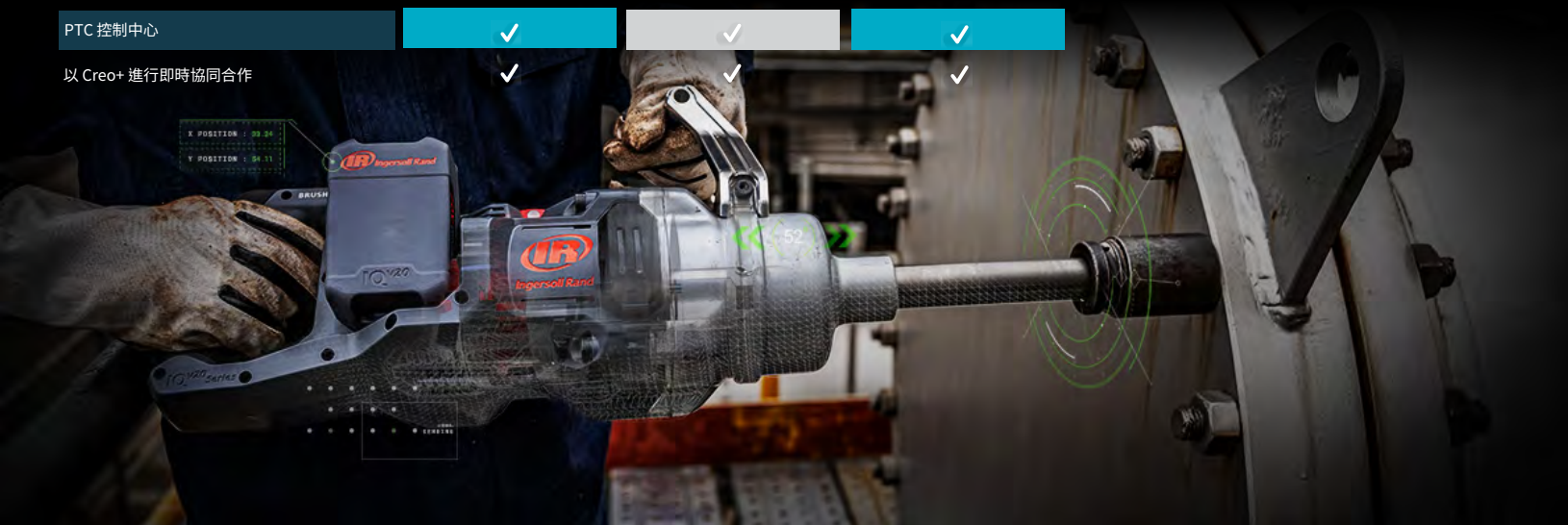
| | Design Essentials | Design Advanced | Design Advanced Professional | 設計工程 | Design Engineering Professional |
|------------------------------|-------------------|-----------------|------------------------------|------|---------------------------------|
| 業界標準 3D CAD 功能 | ✓ | ✓ | ✓ | ✓ | ✓ |
| 擴增實境設計視覺化 | ✓ | ✓ | ✓ | ✓ | ✓ |
| 由上而下設計以及同步工程 | | ✓ | ✓ | ✓ | ✓ |
| 2 軸半和多面銑削 | | ✓ | ✓ | ✓ | ✓ |
| 工程記事本 | | ✓ | ✓ | ✓ | ✓ |
| 進階曲面造型以及積層製造 | | | ✓ | ✓ | ✓ |
| GD&T 與公差分析 | | | ✓ | ✓ | ✓ |
| 模具設計與高速銑削 | | | ✓ | ✓ | ✓ |
| 進階多種 CAD 協同合作 | | | | ✓ | ✓ |
| 模擬和疲勞諮詢員 | | | | ✓ | ✓ |
| 生產加工 | | | | ✓ | ✓ |
| JT 介面 | | | | ✓ | ✓ |
| 物聯網 (IoT) 導向 Product Insight | | | | ✓ | ✓ |
| 進階模擬 | | | | | ✓ |
| Options Modeler 與拓撲最佳化 | | | | | ✓ |
| 金屬列印以及完整加工 | | | | | ✓ |
| 電氣絕緣隔空間距和絕緣面漏電分析 | | | | | ✓ |

Creo+

PTC 控制中心

以 Creo+ 進行即時協同合作

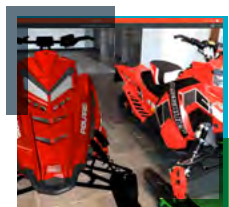
| | | |
|---|---|---|
| ✓ | ✓ | ✓ |
|---|---|---|





業界標準 3D CAD 功能

- 30 多年來，上千家企業都仰賴 Creo 健全的 3D CAD 功能組合。
- 3D 零件及組件設計
- 自動建立 2D 工程圖
- 參數及自由樣式曲面造型
- 組件管理及效能
- 鈹金設計
- Mechanism Design
- 塑膠零件設計
- 直接建模 (彈性建模)
- 可增量性製造
- 擴增實境
- 基於模型的定義
- 多本體設計



擴增實境設計視覺化

- 在各版本中。只要按幾下滑鼠，您就能直接在 Creo 模型內編寫並發佈 AR 體驗。



由上而下設計和同步工程

- 規劃組件的骨架，以便團隊能同時作業。若主要設計意圖有所變更，組件也要隨著調適。



2 軸半和多面銑削

- 利用 2 軸半生產加工的特殊方法，從產品設計到製造皆順利進行。



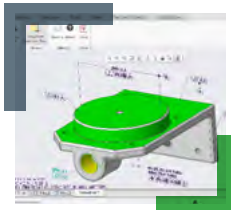
可增量性製造

- 從概念到列印檢查，皆可在 Creo 中完成，並提供設計生產就緒曲面。



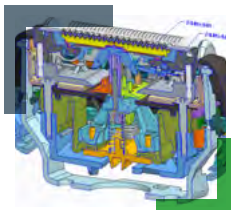
進階曲面造型

- 兼具參數式建模的能力以及自由成型曲面造型的彈性。



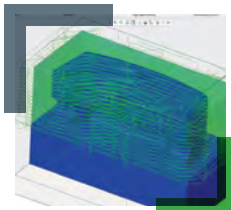
幾何尺寸劃分及公差設定

- 專家指導 GD&T 的應用，並驗證是否正確應用 GD&T。



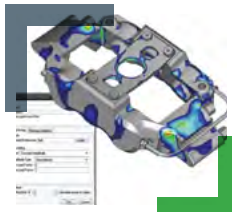
公差分析

- 直接在 3D CAD 模型上分析並記錄幾何公差。



模具設計與調整銑削

- 提升模具設計與刀具的效率 and 生產力，並享受高速加工刀具路徑的優勢。



模擬與疲勞建議工具

- 這些工具專為工程師設計，可在專屬設計流程中進行零件模擬。



生產加工

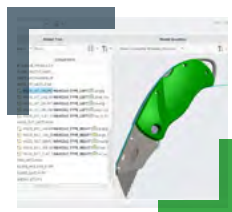
- 提供健全的 NC 程式設計能力，涵蓋銑削、車削和線切割功能。



擴大協同合作

順暢整合並處理來自 SOLIDWORKS 和 Autodesk Inventor、CATIA V4/V5、Siemens NX 的資料：

- 開啟、更新並另存為原生 SOLIDWORKS、CATIA V4/V5、Siemens NX 檔案
- 自動偵測並更新 Inventor、SOLIDWORKS 和 Autodesk Inventor、CATIA V4/V5、Siemens NX 資料
- 開啟並更新原生 Autodesk Inventor 檔案



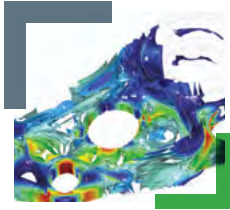
Options Modeler

- 建立和驗證 3D 模組化產品。



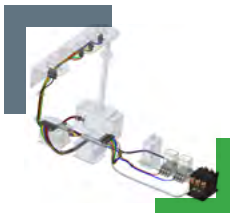
具有生產力的拓樸最佳化

- 定義目標和條件約束，並設定模型以滿足指定需求，藉此建立最佳化的參數幾何。



進階模擬

- 輕鬆點取即可進行模擬和分析。在投入於原型製造前，找出產品中液體或氣體流動的問題，然後加以解決。



繞線系統設計

- 自動您的管路、佈纜和電氣絕緣隔空間距和絕緣面漏電分析。



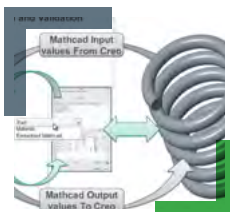
金屬列印

- Creo 能滿足目前市面上絕大多數金屬印表機的需求。



完整加工

- Creo Production Machining 提供多軸加工、完整的 NC 程式設計以及豐富的刀具庫。



工程記事本，PTC Mathcad 技術支援

- 透過透明工程計算取得 Creo 中的設計尺寸，以自動更新 Creo 幾何
- 對 Creo 參數執行分析，以驗證設計是否符合數學規格
- 利用整合的文件環境擷取工程 IP 作為 Creo 設計資料的一部分

內部部署訂閱的好處

(每個 Creo Design 套件均提供)：

LEARNING CONNECTOR 存取：

Learning Connector 讓您可以使用全面的教學專區和播放列表，接受易理解的語境訓練。教學專區和播放列表可自訂速度且隨選提供。

與更多人共用同一份授權：

遠距作業比以前更輕鬆。共用浮動授權長達 180 天，比永久授權多 150 天。

家用授權：

您可以放心把筆電放在辦公室。即日起每個套件都含有 Creo Design 套件的家用授權。

效能建議工具：

Creo Performance Advisor 為整個 Creo 安裝提供儀表板，讓您能瞭解整個 Creo 安裝環境，並發揮最佳效能。

SAAS 的 CAD 優勢 - 擴大數位轉型的優勢

以即時協同合作加速創新：

多位參與者可以即時共同工作，在整個產品設計生命週期改善溝通並增強創新。

高效授權管理：

使用雲端桌面工具，減少管理和部署授權的時間和精力。高效且大規模地將所需的授權遞送給群組及使用者。

更加完善的使用者經驗：

自動更新確保所有使用者能夠存取最新的改善功能。

資料安全性：

透過更完善的存取控制來保護智慧財產權。避免透過電子郵件及不安全的伺服器傳送檔案。

>>> CREO 的優點

Creo 為 3D CAD 解決方案，有助於您加速產品創新，以更快地建構更優秀的產品。易於學習的 Creo 使用基於模型的方式，能順利地引導您從產品設計的最早階段到製造及之後的階段。透過將經過驗證的強大功能與生成式設計、即時模擬、進階製造、工業物聯網 (IIoT) 及擴增實境等新技術相結合，Creo 可以幫助您縮短疊代改進的時間、減少成本，並提升產品品質。Creo 也可以作為 SaaS 產品提供，為即時協同合作、簡化授權管理和部署帶來創新的雲端型工具。產品開發的世界瞬息萬變，只有 Creo 可提供您所需的革命性工具，助您創造競爭優勢並取得市場佔有率。

請造訪 [PTC 支援網頁](#)，以瞭解最新的平台支援和系統需求。

© 2024, PTC Inc. (PTC). 版權所有，並保留所有權利。在此所述之資訊僅供參考，如有變更恕不通知，且不得將其視為 PTC 所做之擔保、承諾或要約。PTC、PTC 標誌以及所有的 PTC 產品名稱和標誌都是 PTC 和/或其子公司在美國及其他國家/地區的商標或註冊商標。所有其他產品或公司名稱則為其各自擁有者的財產。產品的發行時間以及功能可能變更，PTC 不另行通知。

420472_Creo_Packages_Overview_0324-tw