

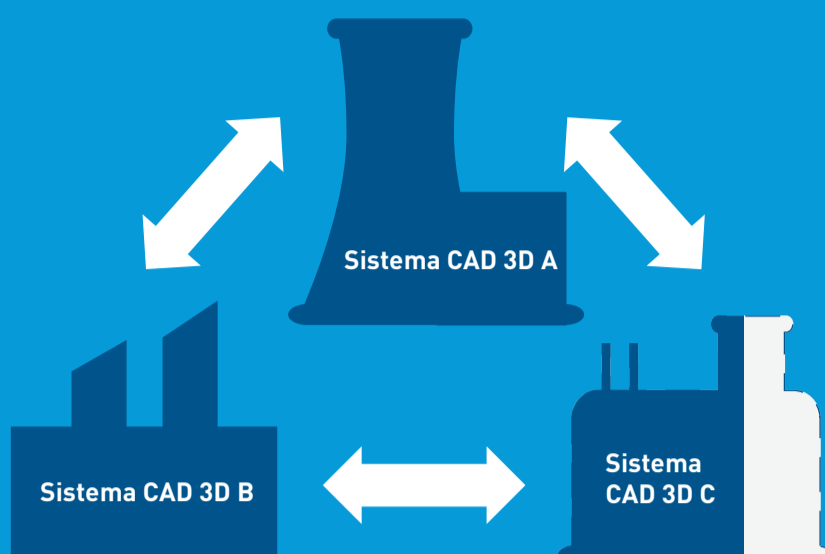
INEFICACIA

EN MULTI-CAD

Los ingenieros sopesan los retos de la colaboración con varios sistemas CAD

Las empresas encuestadas utilizan internamente, por término medio,

2,7



sistemas CAD diferentes.

Por sí solo, esto no plantearía ningún problema para los diseñadores si todos los sistemas CAD fueran iguales.



Pero con funciones diferentes, la dificultad de importar modelos de un sistema CAD en otro puede parecer una tarea más pesada que volver a crear el modelo desde el principio.

49%

de los encuestados afirmaron que la importación de modelos de otras herramientas CAD es difícil con el software CAD 3D actual.



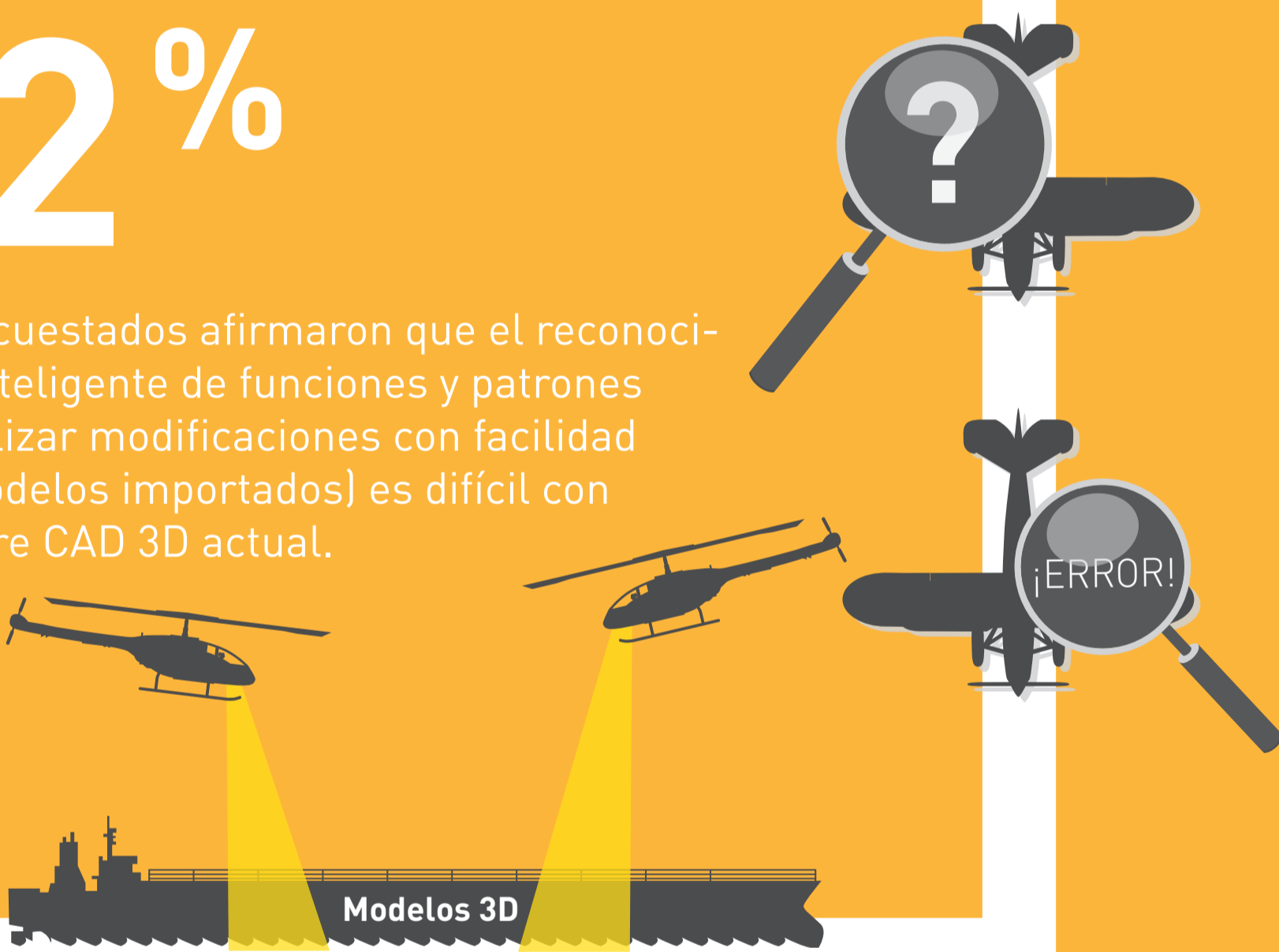
59%

de los encuestados afirmaron que la modificación de los modelos importados de otras herramientas CAD es difícil con el software CAD 3D actual.



42%

de los encuestados afirmaron que el reconocimiento inteligente de funciones y patrones (para realizar modificaciones con facilidad en los modelos importados) es difícil con el software CAD 3D actual.



¡Reciclamos y ahorramos dinero!



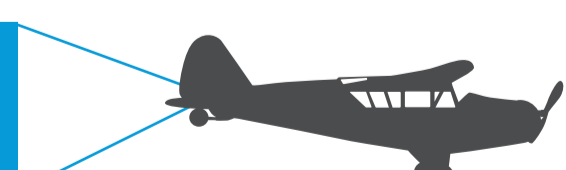
Nosotros no...



El coste de volver a crear los modelos es el resultado de un entorno fracturado. La solución es un sistema que genere una ventaja a partir de los retos de la colaboración en un entorno multi-CAD y elimine de forma efectiva la necesidad de volver a crear los modelos.

Para obtener más información sobre las soluciones que pueden ayudarle a trabajar con más eficacia en un entorno multi-CAD, visite el Centro de recursos multi-CAD.

PTC.com/go/multicad



© 2013, PTC Inc. [PTC] Reservados todos los derechos. La información aquí contenida se proporciona únicamente con fines informativos, puede ser modificada sin previo aviso y no constituye una garantía, compromiso, condición ni oferta por parte de PTC. PTC, el logotipo de PTC, Windchill y todos los nombres y logotipos de productos de PTC son marcas comerciales o marcas registradas de PTC o sus filiales en los Estados Unidos y en otros países. Los demás nombres de productos y empresas pertenecen a sus respectivos propietarios. El momento del lanzamiento de un producto, incluidas las funciones, puede variar a criterio de PTC.

J2871-Creo Design Agility Infographic-es

PTC®

