

CREO SIMULATION LIVE

Feedback in tempo reale
durante la progettazione



E se il vostro software CAD 3D potesse fornirvi feedback in tempo reale sul vostro progetto?

Adesso è possibile. Grazie a Creo Simulation Live, con tecnologia Ansys, basta definire un paio di semplici condizioni e il software funzionerà in background per fornire un feedback istantaneo e dinamico all'interno dell'ambiente di modellazione Creo.



Non è un segreto che i progettisti siano messi sotto pressione per creare prodotti più leggeri, più veloci e più resistenti a costi più bassi e che funzionino al primo tentativo. Creo Simulation Live, con tecnologia Ansys, offre un feedback in tempo reale proprio durante il processo decisionale della progettazione. Questo strumento rapido e di facile utilizzo è completamente integrato nell'ambiente di modellazione CAD 3D. Adesso potete creare iterazioni più rapidamente, generare più opzioni e progettare con maggior fiducia.

Ogni volta che apporterete una modifica, verrà analizzata in pochi secondi. Non stiamo parlando solo di velocità e convenienza, ma di una guida alla progettazione integrata con naturalezza nel vostro workflow. Non servirà più semplificare la geometria, creare modelli mesh o passare da una finestra all'altra. Fate il vostro meglio nel minor tempo possibile e godetevi i benefici di uno strumento sviluppato specificamente per gli ingegneri progettisti.

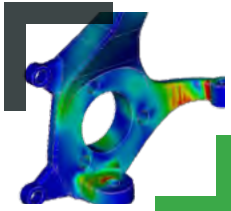
Cosa potreste scoprire se aveste la possibilità di creare e testare più variazioni di uno stesso progetto?

FUNZIONI E VANTAGGI >

- 1 | Tempo reale: risultati di simulazione istantanei per parti e assiemi direttamente nel vostro ambiente di modellazione.
- 2 | Interattivo: l'analisi viene aggiornata dinamicamente mentre l'utente crea o modifica delle funzioni.
- 3 | Sicurezza: con tecnologia Ansys.
- 4 | Semplicità di utilizzo: ottenete la prima simulazione in pochi minuti. Non serve preparare le geometrie, i modelli mesh o attendere per i risultati.
- 5 | Scoprite i problemi nelle prime fasi del processo di progettazione, quando sono più semplici e meno costosi da correggere.
- 6 | Realizzate prodotti in grado di soddisfare più rapidamente i requisiti funzionali e individuate un maggior numero di alternative di progettazione in meno tempo.
- 7 | Riducete i tempi di attesa associati agli strumenti di simulazione tradizionali.
- 8 | Risparmiate tempo e denaro sugli analisti e ottenete risultati di alta qualità, eliminando strozzature processuali.

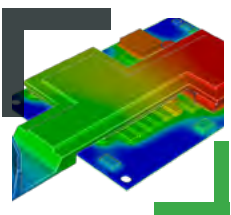
RICHIEDETE UNA DEMO >>

CREO SIMULATION LIVE CON TECNOLOGIA ANSYS* >>>



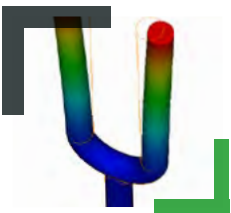
Analisi strutturale

- Determinare l'integrità strutturale dei componenti soggetti a vincoli e carichi reali
- Esaminare i risultati delle sollecitazioni e deflessioni



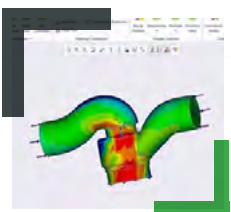
Analisi termica

- Analisi degli effetti del caldo o freddo intenso aggiungendo condizioni al contorno alla geometria
- Simulazione termica strutturale combinata



Analisi modale

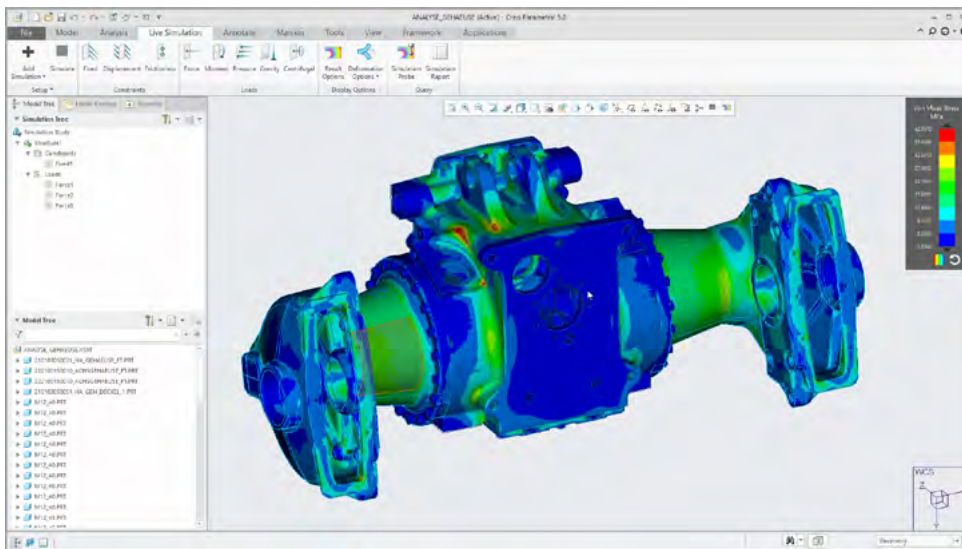
- Valutazione e previsione delle frequenze naturali del sistema e delle forme di modalità associate



Simulazione del flusso dei fluidi**

- Strumento completo di fluidodinamica in tempo reale
- Progettato per gli ingegneri
- Estrazione della geometria del volume del flusso, flusso interno ed esterno, creazione di grafici interattivi, linee di flusso, flusso di particelle
- Trasferimento del calore coniugato





Osservate immediatamente l'impatto delle vostre scelte di progettazione nell'ambiente di modellazione.

PIATTAFORME SUPPORTATE E REQUISITI DI SISTEMA >

Si prega di notare che Creo Simulation Live può essere utilizzato solamente con le seguenti applicazioni CPU:

- 1] Scheda grafica dedicata compatibile con NVIDIA CUDA.
- 2] Minimo 4 GB di RAM video (8 GB di RAM video consigliati).

NOTA: * I prodotti con tecnologia Ansys non possono beneficiare di Remix o Restack.
 ** La simulazione del flusso dei fluidi è disponibile solo in Creo Simulation Live Advanced.



Creo è la soluzione CAD 3D che permette di accelerare l'innovazione di prodotto per realizzare più velocemente prodotti migliori. Creo è intuitivo e utilizza un approccio basato su modelli per offrire supporto dalle prime fasi di progettazione fino alla produzione e oltre. Grazie alla sinergia fra funzionalità avanzate e collaudate e nuove tecnologie, come la progettazione generativa, la simulazione in tempo reale, la produzione avanzata, l'IIoT e la realtà aumentata, Creo garantisce iterazioni più rapide, riduzione dei costi e migliore qualità dei prodotti. Creo è disponibile anche come prodotto SaaS, in grado di offrire strumenti innovativi basati sul cloud per la collaborazione in tempo reale e una gestione e distribuzione semplificate delle licenze. L'ambiente dello sviluppo prodotto è in rapida evoluzione e solo Creo è in grado di fornirvi gli strumenti innovativi di cui avete bisogno per ottenere un vantaggio competitivo e guadagnare quote di mercato.



© 2024, PTC Inc. (PTC). Tutti i diritti riservati. Le informazioni contenute nel presente documento sono esclusivamente per scopi informativi, sono soggette a modifiche senza preavviso e non devono essere interpretate come garanzia, impegno o offerta da parte di PTC. PTC, il logo PTC e tutti i nomi di prodotti e i logo di PTC sono marchi o marchi registrati di PTC e/o delle sue consociate negli Stati Uniti e in altri paesi. Tutti gli altri nomi di prodotti o di aziende appartengono ai rispettivi proprietari. I tempi relativi a qualsiasi release di prodotto e qualsiasi funzione o funzionalità sono soggetti a modifica a discrezione di PTC. 406377-CREO-Simulation-Live-Datasheet-0224-it