



# CREO+: 功能和软件包



Creo+ 将以 SaaS 产品形式交付的 Creo 强大成熟功能与基于云的新工具相结合，以增强协作、改进工程师可访问性并简化 CAD 管理。

# CREO+ 是什么？

Creo+ 将以 SaaS 产品形式交付的 Creo 强大成熟功能与基于云的新工具相结合，以增强协作、改进可访问性并简化许可证管理。Creo+ 包含多种协作工具，使多个团队成员能够实时查看、浏览和编辑设计。CAD 管理员将非常感激用于许可证管理、部署和遥测服务的基于云的工具。Creo+ 向上兼容本地部署的 Creo 版本，支持与工程同事和供应商进行更有效的交互。两全其美 - 成熟的 Creo 技术与云连接的协作和增强型管理工具相结合。

- 本地部署的 Creo 的所有功能。
- 新的基于云的协作，使团队成员能够实时查看和编辑设计。
- 简化的许可证管理和部署功能可大幅减少软件更新和安装所花的时间。
- 遥测服务突出培训和许可证调整机会。
- 完全向上兼容本地部署的 Creo 版本，支持与同事和供应商进行更有效的交互。
- 与 Windchill 紧密集成。

## CAD 的 SAAS 优势 - 扩大数字化转型的优势

### 通过实时协作加速创新：

多个设计相关人员可以同时实时工作，在整个产品设计生命周期中改善沟通和增强创新。

### 高效的许可证管理：

使用基于云的桌面工具，减少管理和部署许可证的时间和精力。高效、大规模地向组和用户提供所需的权限。

### 更好的用户体验：

自动更新确保所有用户都能访问更新的改进功能。

### 数据安全：

通过更好的访问控制保护知识产权。避免通过电子邮件和不安全的服务器发送文件。



# CREO+ DESIGN 软件包

Design Essentials

Design Advanced

Design Advanced  
Professional

前沿的 3D CAD 功能



PTC 控制中心



实时协作



增强现实设计可视化



自上而下设计和并行工程



棱柱和多曲面铣削



工程笔记本



高级曲面设计和增材制造



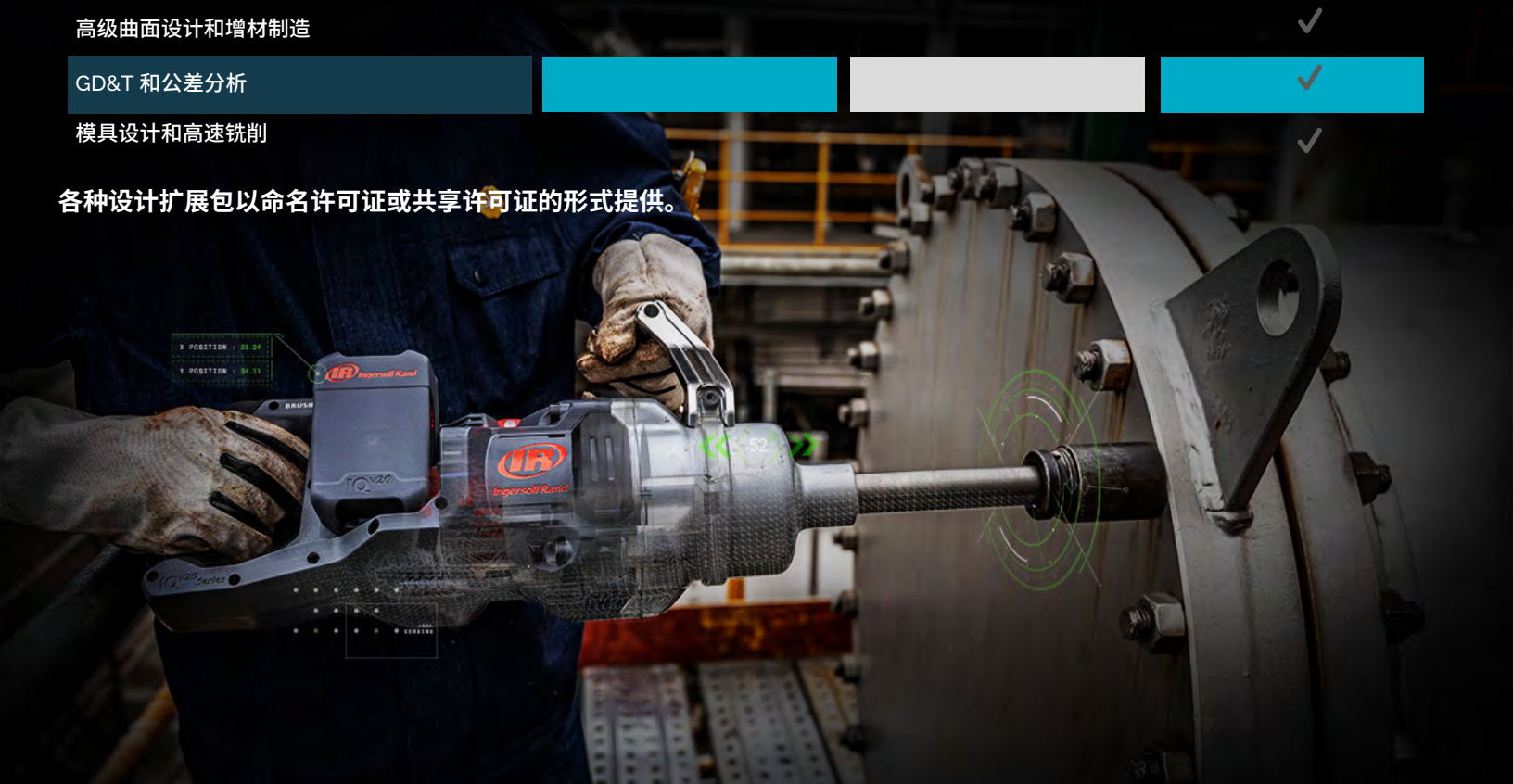
GD&T 和公差分析



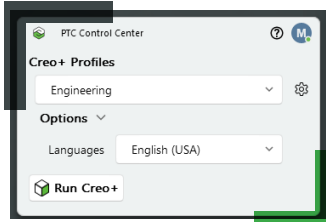
模具设计和高速铣削



各种设计扩展包以命名许可证或共享许可证的形式提供。



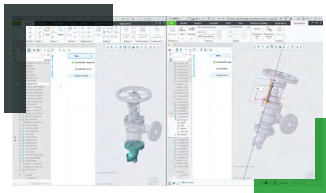
# 仅在 CREO+ 中提供的基于云的功能



## 控制中心 - 许可证管理

PTC 控制中心由 Atlas\* 提供支持，简化了组织内 Creo 的管理和部署工作。利用基于云的简单接口访问，您可以简化许可证授权管理，轻松部署和更新 Creo 而无需任何用户参与。集中式遥测提高了对 Creo 使用情况的可见性，帮助您更好地了解许可证和培训需求。

- 集中管理和部署所有授权。
- 大幅减少安装和升级软件所花的时间。
- 轻松创建和管理组织级别、配置文件级别和个人级别的访问配置，简化访问和管理。
- 自动部署 Creo+ 更新，使所有用户使用相同的软件版本。
- 访问遥测数据以了解软件的使用情况。



## 实时协作

Creo+ 使您能够使用专用工作区会话与多名贡献者实时协作。在所有用户之间自动同步更改，确保您使用的是更新的设计版本。该会话还会跟踪和显示已发生的更改，使您可以更好地了解其他用户完成的操作。为了实现快速迭代，用户还可以创建分支设计变型，并随时将它们合并到主设计中。

- 通过专用工作区为组织内外的多名协作者创建实时协作会话。
- 您随时可以向您的任何会话添加或从中删除协作者。
- 用户可以看到会话中的每个人以及他们正在修改的部分。
- 实时同步可确保每个人都使用更新的版本，防止浪费时间。
- 确保一次只有一个用户可以修改特定部分，防止设计冲突。
- 广泛的分支功能使用户能够在选择最终方法之前同时探索多种设计变型，而不会影响其他协作者的工作。
- 用户注解和自动通知帮助贡献者保持一致，提高工作效率并节省时间。
- 根据需要创建任意多个协作会话，以处理不同的设计或同一设计的不同部分。

\*Atlas 通过基于云的 PTC 技术应用，推动跨业务职能的实时协作，使您的团队更加敏捷、协同创新和更快地扩展。

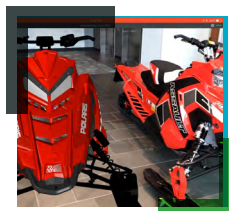


# CREO 和 CREO+ 都提供的功能



## 前沿的 3D CAD 功能

- 30 多年来，有数千家公司依靠 Creo 强大的 3D CAD 功能组合。
- 3D 零备件和装配设计
- 自动创建 2D 绘图
- 参数化和自由式曲面设计
- 装配管理和性能
- 钣金件设计
- 机构设计
- 塑料零备件设计
- 直接建模（柔性建模）
- 增材制造
- 增强现实
- 基于模型的定义
- 多体设计



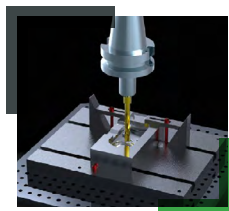
## 增强现实设计可视化

- 每个许可证均提供该功能。只需单击几下，您便可以在 Creo 模型中创建和发布 AR 体验。



## 自顶向下设计和并行工程

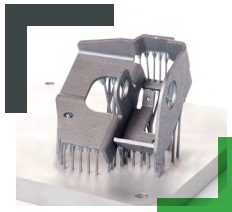
- 规划装配骨架，从而让团队能够并行工作。当主要设计意图发生变化时，装配会适应这一变化。



## 棱柱和多曲面铣削

- 借助这一专业的棱柱形生产加工工具，从产品设计环节顺利地过渡到制造环节。





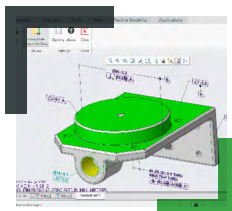
## 增材制造

- 在 Creo 中完成从概念到打印检查的一切工作，并为您的设计提供可投入生产的曲面。



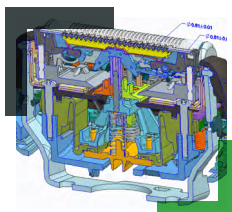
## 高级曲面设计

- 兼具参数化建模的强大功能与自由成型曲面设计的灵活性。



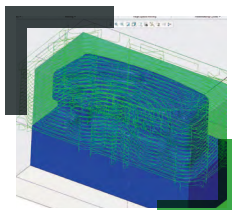
## 几何尺寸与公差

- 有关应用 GD&T 以及验证是否已正确应用 GD&T 的专家指导。



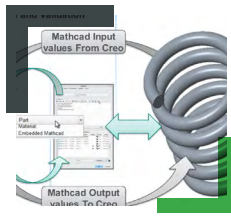
## 公差分析

- 直接在 3D CAD 模型上分析和记录几何公差。



## 模具设计和高速铣削

- 提高模具设计和刀具的效率 and 生产力，并从高速加工刀具路径中获益。



## 由 PTC Mathcad 提供支持的工程笔记本

- 通过透明的工程计算驱动 Creo 中的设计尺寸，自动更新 Creo 几何结构
- 对 Creo 参数进行分析，以验证设计是否符合数学规范
- 利用集成文档环境捕获工程 IP，作为 Creo 设计数据的一部分

# >>> CREO 的优势

Creo 是一款可帮助您加速产品创新，从而更快打造更优产品的 3D CAD 解决方案。易于学习的 Creo 使用基于模型的方法，让您从产品设计的初始阶段无缝过渡到制造及后续阶段。Creo 将强大、成熟的功能与创成式设计、实时仿真、高级制造、IIoT 和增强现实等颠覆性技术相结合，帮助您更快地迭代、降低成本和提高产品质量。Creo 还拥有 SaaS 产品形式，提供了创新的基于云的实时协作工具，以及简化的许可证管理和部署。产品开发领域瞬息万变，Creo 提供了建立竞争优势以及赢得市场份额所需的变革性功能。

请访问 [PTC 支持页面](#)，以了解最新的平台支持和系统要求信息。

© 2024, PTC Inc. (PTC). 保留所有权利。本文所述信息仅供参考，如有更改，恕不另行通知；不应将这些信息视作 PTC 提供的担保、承诺或服务内容。PTC、PTC 徽标和其他 PTC 产品名称及徽标均为 PTC 和/或其子公司在美国和其他国家/地区的商标或注册商标。所有其他产品或公司名称是其各自所有者的财产。任何产品（包括任何特性或功能）的发布时间均可能会发生变化，具体以 PTC 为准。

418130\_Creo+ Capabilities and Packages Overview\_0824-cn