

Comprendere

LA COLLABORAZIONE AZIENDALE

in Windchill

Sommario

| | |
|--|----|
| I motivi dell'importanza della collaborazione aziendale | 3 |
| I vantaggi della collaborazione aziendale..... | 4 |
| Le principali funzionalità di collaborazione aziendale in Windchill | 5 |
| Le principali funzionalità di collaborazione aziendale in Windchill | 6 |
| Le principali funzionalità di collaborazione aziendale in Windchill | 7 |
| Opinioni degli esperti | 8 |
| Le opinioni dei clienti | 9 |
| Storia di successo sui vantaggi ottenuti..... | 10 |
| Scoprite la collaborazione aziendale al lavoro | 11 |
| Soluzioni per la collaborazione aziendale: aspetti da considerare | 12 |
| Scoprite di più..... | 13 |



I motivi dell'importanza della collaborazione aziendale

L'abilitazione e il miglioramento della collaborazione in un'organizzazione è un componente essenziale di numerose iniziative di trasformazione digitale. La collaborazione aziendale è incentrata su due obiettivi: il primo consiste nel permettere agli utenti finali di accedere alle informazioni richieste sui prodotti nel momento e contesto corretti. Il secondo nel facilitare la partecipazione attiva ai processi incentrati sul prodotto tra discipline ingegneristiche, funzioni, aree geografiche, partner di fabbricazione e della supply chain, autorità di regolamentazione e clienti.

PROBLEMI

Spesso i produttori utilizzano sistemi e processi poco integrati che rendono i team isolati, inefficienti e propensi agli errori. Senza strumenti di collaborazione efficaci, le parti interessate potrebbero dover interrompere il proprio lavoro principale per cercare i dati sui prodotti, anche richiesti da altre persone. A volte non è possibile supportare gli altri operatori in modo tempestivo o ponderato a causa della scomodità o assenza di sistemi in grado di agevolare la collaborazione. Nel migliore dei casi, questo problema compromette la produttività e collaborazione interdisciplinare, mentre nel peggiore impedisce alle parti interessate di prendere decisioni efficaci a causa della presenza di informazioni non aggiornate.

CONSEGUENZE

Decisioni a rischio di errore. Solo i progettisti potrebbero disporre dell'accesso ai dati dei prodotti. Di conseguenza, i ruoli aziendali potrebbero prendere decisioni basate su informazioni non aggiornate, causando inefficienze, errori e conseguenze costose come scarti, rilavorazioni, perdite di qualità e gestione insoddisfacente delle scorte.

Mancato raggiungimento degli obiettivi del programma. Il lavoro collaborativo necessario per raggiungere gli obiettivi aziendali, come ad esempio riduzione dei costi, miglioramento della qualità, time-to-market e così via, viene ostacolato da sistemi informatici isolati che causano disallineamento e lentezza d'azione.

Inefficienza della forza lavoro. Se prive di strumenti di collaborazione efficaci, le parti interessate del settore dei prodotti dovranno dedicare più tempo alle attività amministrative, come ad esempio la richiesta, ricerca e condivisione di dati, rispetto alle attività a valore aggiunto specifiche della propria mansione.

Proliferazione di soluzioni temporanee ed erranee. Il costante sovraccarico dei team IT alle prese con i progetti costringe gli utenti a cercare mezzi alternativi per recuperare e organizzare i dati più importanti. Potrebbero insorgere problemi di governance e sicurezza e rischi molto elevati.

I vantaggi della collaborazione aziendale

La collaborazione aziendale in Windchill si basa su ThingWorx Navigate. Le app di Navigate sono leggere e migliorano la collaborazione e produttività dei dipendenti attraverso un agevole accesso ai dati di prodotto e ai flussi di lavoro incentrati sul PLM, aspetto valido in particolare per gli utenti occasionali che non utilizzano il PLM. Che si tratti di app pronte all'uso o personalizzate create con la piattaforma low-code, i dati e i processi relativi ai prodotti vengono estesi a tutte le parti interessate, compresi i dati provenienti da altri sistemi aziendali. Grazie all'accesso libero ai dati e ai flussi di lavoro più importanti per svolgere il proprio lavoro, gli utenti aziendali dei settori progettazione, acquisti, fabbricazione e via dicendo otterranno un self-service più rapido, potranno prendere decisioni migliori e partecipare attivamente ai processi collaborativi.

DEMOCRATIZZAZIONE DEI DATI DI PRODOTTO

I team interfunzionali potranno raggiungere i propri obiettivi di pianificazione, costi e qualità semplificando l'accesso ai contenuti e flussi di lavoro del PLM grazie a interfacce intuitive per gli utenti esperti e non esperti nel campo di progettazione, fabbricazione, assistenza e via dicendo. .

COLLABORAZIONE MULTI-IMPRESA

Miglioramento della percezione dei clienti, delle relazioni con i fornitori e partner e della conformità grazie ad applicazioni facilmente personalizzabili, ottenendo una condivisione dei dati con le parti esterne aderente alle norme, in tempo reale e sicura.

OFFERTA DI INFORMAZIONI CONTESTUALI

Contestualizzazione delle informazioni sui prodotti per ruoli e casi d'uso specifici grazie al collegamento sicuro agli altri sistemi aziendali senza la necessità di replicare i dati. Ad esempio, è possibile collegare Navigate all'ERP per visualizzare i dati relativi ai costi e all'inventario insieme alla distinta base dei prodotti.

MAGGIORE AGILITÀ IT

I team IT potranno evadere un maggior numero di richieste aziendali in modo più rapido ed efficace e sfruttando applicazioni già pronte, la connettività multi-sistema, i componenti riutilizzabili e un ambiente di sviluppo a basso contenuto di codice che favorisce e semplifica la personalizzazione.

Le principali funzionalità di collaborazione aziendale in Windchill

Di seguito riportiamo un elenco delle principali funzionalità di collaborazione aziendale presenti in Windchill e Navigate (l'elenco non è completo). L'elenco e le definizioni offrono una breve panoramica degli strumenti più importanti per un tipico collaboratore.

Applicazioni di visualizzazione basate sui ruoli

La raccolta preconfigurata di applicazioni View di Navigate semplifica la ricerca, visualizzazione, l'accesso e il download dei contenuti PLM, compresi i disegni CAD e i modelli 3D. Sarà possibile accedere a disegni, file di progetto, informazioni sulle parti e documenti in modo da accelerare il processo decisionale e ridurre gli errori. È possibile consultare le app di View usando un sistema desktop, tablet o terminale presente in officina. Personalizzando le app in base al ruolo, è possibile fornire a operatori, tecnici dell'assistenza, addetti agli acquisti, pianificatori della produzione, ispettori della qualità e altre figure un accesso sicuro e in sola lettura ai contenuti del PLM, semplificando le attività quotidiane. [Scoprite come](#)

Applicazioni di Contribute basate sui ruoli

La raccolta preconfigurata di applicazioni Contribute di Navigate consente di coinvolgere le parti interessate, solitamente utenti occasionali, nei flussi di lavoro del PLM, in modo da condividere opinioni e competenze. Ad esempio, l'app "I miei task" estende il processo di revisione delle modifiche alle corrette parti interessate dell'organizzazione, che potranno visualizzare, commentare, approvare, riassegnare o rifiutare una modifica. Ampliando e semplificando il coinvolgimento delle parti interessate è possibile migliorare la velocità e precisione della gestione delle modifiche, riducendo la frequenza e l'impatto delle conseguenze impreviste. In maniera analoga, grazie alla segnalazione dei problemi, ciascun utente può mettere in evidenza un problema indipendentemente dall'origine (sito remoto del cliente, fornitore o officina). La possibilità, per più utenti, di identificare e segnalare i problemi consente di migliorare la qualità dei prodotti e processi.

Le principali funzionalità di collaborazione aziendale in Windchill

Applicazioni aziendali estese

Navigate offre un ambiente a basso codice con componenti dell'UI riutilizzabili per lo sviluppo rapido delle applicazioni. L'ambiente aziendale esteso supporta connettori predefiniti verso i sistemi di terze parti (es. ERP) e un framework per l'accesso ai sistemi legacy. È possibile personalizzare le applicazioni di Navigate già pronte o crearne di personalizzate per la vostra azienda. I componenti di Navigate, riutilizzabili e personalizzabili, accelerano i tempi di sviluppo e consentono di consegnare le app agli utenti finali in meno tempo. I componenti uniscono visualizzazione, logica e funzionalità per ottenere un aspetto coerente e un aggiornamento semplificato. [Scoprite come](#)

Pacchetti di dati tecnici

Un pacchetto di dati tecnici è un insieme di file digitali che descrive un prodotto o articolo. Questi file possono essere usati dai partner esterni e team a valle della supply chain e contengono modelli 3D, informazioni sulla fabbricazione del prodotto (PMI), distinte base (BOM) e qualsiasi altro dato richiesto. La funzionalità dei pacchetti di Windchill consente agli utenti di creare, consegnare e tenere traccia dei pacchetti di informazioni gestiti da Windchill, che offrono ai partner esterni l'accesso offline alle informazioni del sistema in questione, proponendosi come un metodo ideale per consegnare una richiesta di offerta o una richiesta di offerta dettagliata ai fornitori, una raccolta di materiali per la revisione di un progetto o un gate review o i modelli CAD a un produttore o partner di progettazione. I pacchetti sono soggetti al controllo di revisione, in modo da garantire la governance e una verifica ispettiva dei dati condivisi anche fuori dalle mura aziendali.

Le principali funzionalità di collaborazione aziendale in Windchill

Gestione della sicurezza della collaborazione

La sicurezza è un elemento essenziale per creare o condividere i dati di prodotto critici: Windchill e Navigate sono progettati per impedire che i dati finiscano nelle mani sbagliate. Windchill offre uno spazio di collaborazione sicuro in cui tenere traccia delle consegne di diversi progetti (interazione simultanea con i fornitori), in tutto il mondo (multilingue) e con l'automazione dei processi aziendali principali (NPI/NPD, modifiche, qualità ecc). È possibile configurare l'autenticazione in tutte le integrazioni di sistema. Gli oggetti vengono sottoposti a un controllo, in modo da autorizzare gli utenti interni ed esterni alla visualizzazione o modifica dei dati. Per la protezione avanzata della proprietà intellettuale, gli oggetti vengono contrassegnati con etichette di sicurezza (ad esempio autorizzazione ITAR), offrendo un ulteriore controllo tramite contratti temporanei per partecipanti specifici. Gli elenchi di controllo degli accessi consentono di associare e specificare le regole di controllo di accesso tra un tipo di oggetto, uno stato del ciclo di vita, alcuni partecipanti e i relativi permessi associati. Infine, il monitoraggio degli eventi di sicurezza registra i tentativi non autorizzati di accesso alle informazioni proprietarie.

Opinioni degli esperti



EMILY HARTMAN

Direttore della gestione di prodotto
PTC

“*Stiamo abbandonando la mentalità tradizionale, ovvero non eseguiamo più la replica di ogni elemento, ma sincronizziamo e raccogliamo i dati secondo necessità o dietro richiesta di un utente, in modo da mantenerli sempre aggiornati e in tempo reale.*”



Navigate consente di collegare gli utenti di tutta l'azienda, compresi quelli del reparto fabbricazione e assistenza, ai dati e processi del PLM. Grazie alla possibilità di personalizzare le app esistenti e predefinite o crearne di nuove e personalizzate, è molto semplice consentire alle parti interessate di visualizzare le informazioni di progettazione tecnica e contribuire a esse. I componenti di Navigate sono progettati in funzione del riutilizzo e offrono un'esperienza utente e funzionalità coerenti per interagire con i dati di sistema specifici del dominio. In questo modo, sarà possibile inviare le app personalizzate in produzione in tempi molto brevi.

Le opinioni dei clienti



WOLFGANG RUEDELL

Responsabile degli strumenti di progettazione, divisione elettronica
ZF



"Se un utente agisce nel sistema, dopo un millisecondo potrà visualizzare questo scenario nella mia app, ottenendo un livello di sicurezza molto più elevato nelle nostre decisioni".

Ciascun reparto della ZF utilizza un'ampia gamma di strumenti di progettazione e collaborazione. La natura isolata e dispartata di questi strumenti ha costretto i team a lavorare su dati già vecchi di settimane una volta giunti nelle caselle di posta. Wolfgang ha collaborato con i progettisti partner per comprenderne le esigenze in termini di strumenti, utilizzo degli stessi e dati necessari. Con Windchill e Navigate, le informazioni sui prodotti sono facilmente accessibili a chiunque senza compromettere la sicurezza.

Storia di successo sui vantaggi ottenuti

MAN TRUCK & BUS

MAN Truck & Bus, che ha sede a Monaco, in Germania, è uno dei principali fornitori di veicoli commerciali e soluzioni di trasporto in Europa.

SFIDA

MAN Truck & Bus produce prodotti personalizzati per ciascun cliente. A causa della complessità della personalizzazione, tuttavia, destreggiarsi tra i dati di prodotto nei vari sistemi aziendali esistenti stava diventando eccessivamente complicato. Le parti interessate aziendali dovevano accedere alle informazioni sui prodotti senza seguire un corso di formazione completo e disporre di autorizzazioni per i sistemi di progettazione.

LA SOLUZIONE

Per passare senza problemi dai sistemi tradizionali a Windchill ed estendere i dati di prodotto all'azienda, MAN Truck & Bus ha scelto ThingWorx Navigate, che consente alle parti interessate di continuare a utilizzare i sistemi preesistenti senza investire ulteriormente nei sistemi contenenti nuove informazioni. Grazie all'implementazione di Navigate insieme a Windchill, MAN Truck ha personalizzato la propria esperienza utente senza apportare complesse modifiche al sistema PLM principale.

[Scoprite di più](#)

"Oltre ad agevolare la transizione dai sistemi esistenti a Windchill, ThingWorx Navigate ha dimostrato il valore dell'estensione dei dati di prodotto a un numero maggiore di parti interessate rispetto al passato".

Martin Mundinus

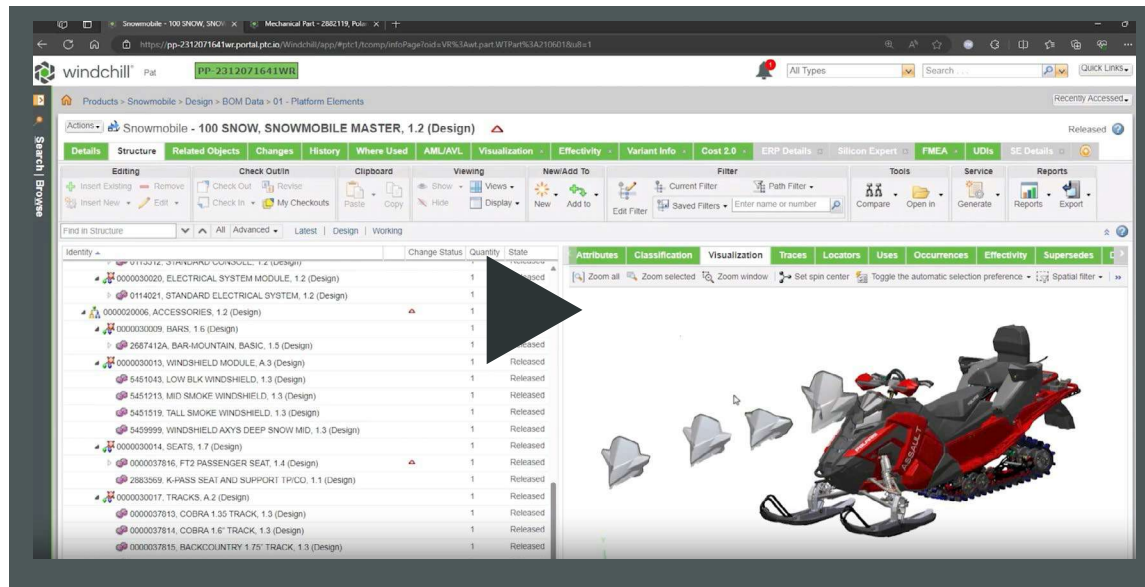
responsabile del programma PLM
MAN Truck & Bus

Scoprite la collaborazione aziendale al lavoro

Questa è una dimostrazione interattiva di ThingWorx Navigate con un set di dati di esempio. Partecipate al tour guidato per sperimentare in prima persona le applicazioni ThingWorx Navigate View e Contribute. All'interno della demo potrete sperimentare:

- Una connessione online ottimale ai dati di prodotto di base in Windchill, la piattaforma PLM leader del settore di PTC.
- Interazioni intuitive con gli utenti tramite un browser Web facilmente accessibile, senza seguire un corso di formazione.
- Applicazioni specifiche, basate su ruoli o compiti, che permettono, ad esempio, di visualizzare un disegno o elenco di parti.
- Collaborazione attiva con il PLM per la segnalazione di un problema e la revisione di una modifica tecnica.

- VISUALIZZAZIONE DELLA STRUTTURA DELLE PARTI
- VISUALIZZAZIONE DEL DISEGNO
- VISUALIZZAZIONE DELLA PROPRIETÀ DELLE PARTI
- VISUALIZZAZIONE DEL DOCUMENTO
- I MIEI TASK
- ESAME DELLE MODIFICHE
- APPROVAZIONE DELLE MODIFICHE
- SEGNALAZIONE DI UN PROBLEMA

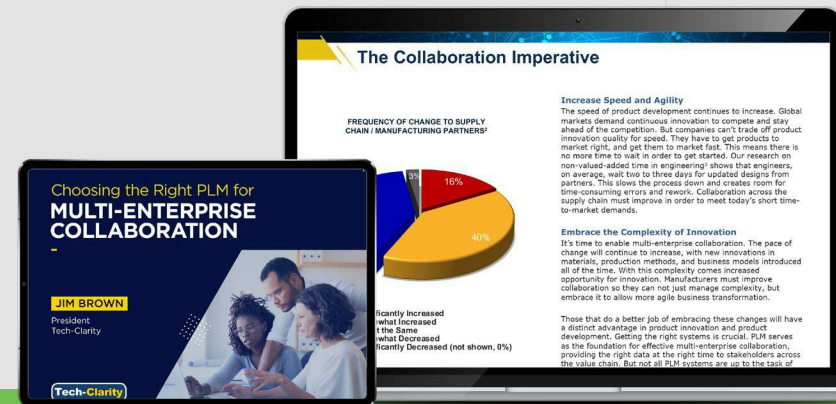


Soluzioni per la collaborazione aziendale: aspetti da considerare

Scegliere gli strumenti adatti per la collaborazione aziendale

L'innovazione richiede una collaborazione efficiente tra reparti, clienti, supply chain ed enti regolatori. Per superare i limiti dell'innovazione e dello sviluppo prodotto, i produttori devono lavorare in modo sempre più agile per rispondere alle esigenze dei clienti e alle opportunità di mercato nell'economia globale.

Il PLM offre la base per migliorare la collaborazione nello sviluppo prodotto e favorire l'agilità, la velocità e qualità dell'innovazione. Scoprite i criteri principali individuati dall'analista di settore Tech Clarity per la scelta di una soluzione PLM e l'estensione delle funzionalità di tale pacchetto alla vostra azienda.



Scaricate una copia gratuita della guida all'acquisto "Choosing the Right PLM for Multi-Enterprise Collaboration" (Scegliere il PLM ideale per la collaborazione tra più aziende) per ottenere le seguenti informazioni:

Scoprite di più >

- Il motivo dell'importanza di una collaborazione efficiente per la soddisfazione delle richieste del mercato globale
- Il modo in cui il PLM semplifica il processo di scambio delle informazioni in un'azienda
- Il modo in cui le applicazioni low-code consentono di migliorare la collaborazione nello sviluppo prodotto.

Scoprite di più

[Fate clic qui](#) per approfondire questi argomenti

[Gestione delle distinte base](#)

[Sviluppo prodotto collaborativo](#)

[Gestione delle modifiche di progettazione tecnica](#)

[Gestione del processo di produzione](#)

[Model-Based Systems Engineering](#)

[Classificazione parti](#)

[Gestione della configurazione dei prodotti](#)

[Gestione dei dati di prodotto](#)

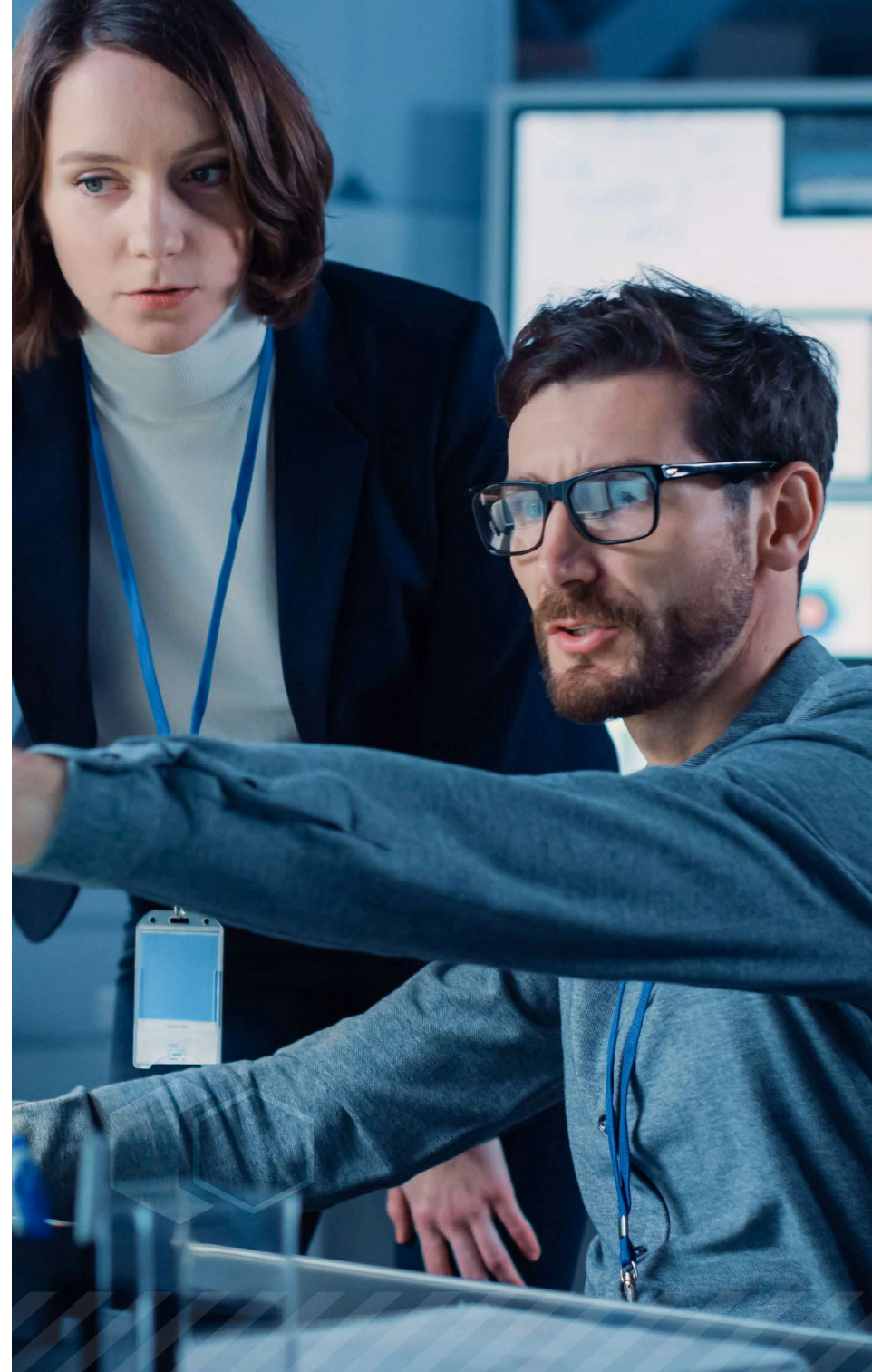
[Gestione della variabilità di prodotto](#)

[Gestione della qualità](#)

[Requisiti e gestione dei test](#)

[Gestione dei processi di assistenza](#)

[Collaborazione nella supply chain](#)





121 Seaport Blvd, Boston, MA 02210: [ptc.com/it](https://www.ptc.com/it)

© 2024, PTC Inc. Tutti i diritti riservati. Le informazioni contenute nel presente documento sono esclusivamente per scopi informativi, sono soggette a modifiche senza preavviso e non devono essere interpretate come garanzia, impegno, condizione o offerta da parte di PTC. PTC, il logo PTC e tutti gli altri nomi di prodotti e logo di PTC sono marchi o marchi registrati di PTC e/o delle sue consociate negli Stati Uniti e in altri paesi. Tutti gli altri nomi di prodotti o di aziende appartengono ai rispettivi proprietari.