

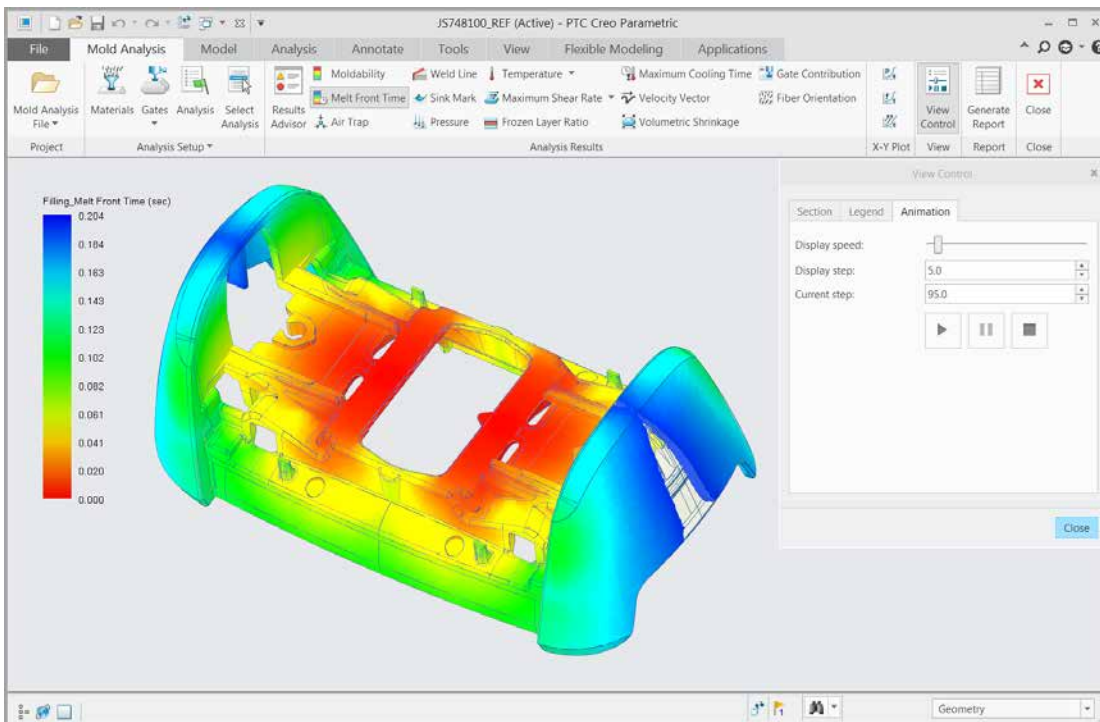
Creo® Mold Analysis Extension

플라스틱 몰드 설계 개선

Creo Mold Analysis Extension을 사용하면 Creo Parametric™ 내에서 플라스틱 부품의 사출 몰딩을 빠르고 정확하게 시뮬레이션할 수 있습니다. 이 도구를 통해 설계자는 제품의 잠재적인 문제를 파악하고 설계를 최적화하며 제조 가능성을 개선할 수 있습니다.

플라스틱 부품 설계자는 제조 가능성에 대한 통찰력을 얻고 부품 설계를 최적화하기 위해 신뢰할 수 있고 쉽게 이해할 수 있는 분석 데이터에 즉시 액세스할 수 있어야 합니다. 이것이 불가능하면 비용이 많이 드는 몰드 재작업, 과도한 재료 사용, 몰드 디버깅 시행착오, 완제품의 시장 출시 지연 등의 문제가 초래될 수 있습니다. Creo Mold Analysis Extension을 사용하면 사출 몰딩으로 제조되는 설계를 빠르고 정확하게 분석하고 최적화할 수 있습니다.

Creo Mold Analysis Extension의 기능을 통해 분석가와 설계자는 플라스틱 흐름 동작에 대한 심층적인 통찰력을 얻을 수 있습니다. 이 강력한 도구를 이용하면 Creo Parametric 내에서 설계 검증 및 최적화를 위한 사출 몰딩 분석을 통해 몰드 재설계 비용 및 후반 설계 변경을

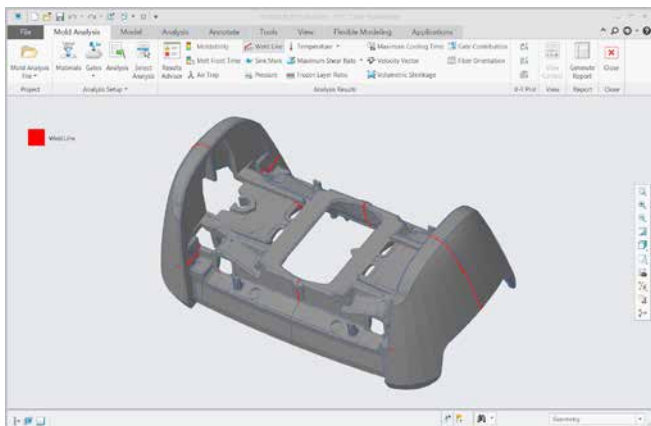


Creo Mold Analysis Extension을 사용하여 사출 몰딩 프로세스를 시뮬레이션합니다.

줄일 수 있습니다.

주요 이점

- 미성형(short shot), 에어 트랩 및 용접 라인과 같은 잠재적 몰드 적재 문제 파악
- 설계 품질 향상, 제조 주기 단축 및 몰드 재작업 감소
- 최적의 사출 위치를 파악하여 생산 주기 단축 및 제품 모양 개선
- 플라스틱 분석에 대한 폭 넓은 지식이 없는 비전문가도 쉽게 사용할 수 있음
- 다중 분석을 활용한 설계 검토를 통해 몰딩 조건을 쉽게 최적화합니다. 일괄 실행 지원
- Creo Parametric에 포함된 기능:
 - 사용이 편리한 인터페이스



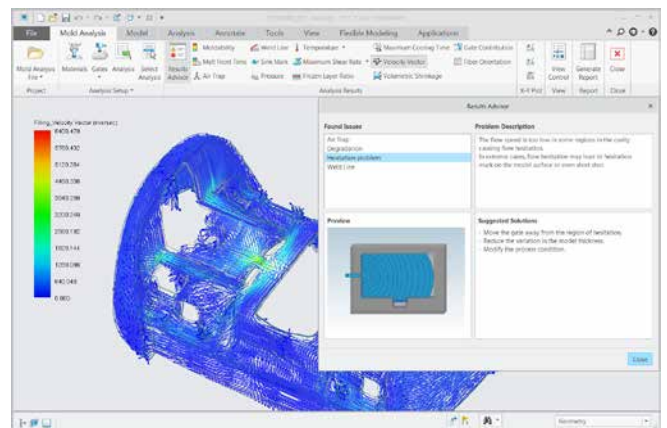
사용자가 용접 라인 및 에어 트랩과 같은 잠재적 몰드 채우기 문제를 파악할 수 있습니다.

- CAD, CAM 및 CAE 간 데이터 변환이 필요 없음

기능 및 사양

- Creo Parametric에 내장된 프로세스 중심의 직관적인 사용자 인터페이스
- 플라스틱 사출 채우기 프로세스에 대한 애니메이션 기능
- 일반적인 플라스틱 재료에 관한 포괄적인 데이터베이스
- 선택한 플라스틱 재료에 따라 최적화된 프로세스 조건을 자동으로 적용

- 최적의 주입 게이트 위치 식별
- 충전 부족, 에어 트랩 및 용접 라인과 같은 잠재적 문제에 대한 적절한 해결
- 2.5D 기술보다 더 정확한 결과를 제공하는 진정한 3D 솔리드 솔버
- 광범위한 분석 기능:
 - 용융 전단부 시간
 - 속도 벡터
 - 에어 트랩
 - 최대 냉각 시간
 - 용접 라인
 - 최대 전단 속도
 - 싱크 마크
 - 최대 전단 응력
 - 채우기 압력
 - 냉동 계층 비율
 - 온도
 - 볼륨 수축
 - 중심부 온도
 - 재료 방향
 - 벌크 온도
 - 게이트 기여도
 - 몰딩 가능성(채우기 신뢰도)
 - 섬유 방향



Creo Mold Analysis는 일반적으로 발견된 문제에 대한 권장 해결 방법을 제공합니다.

기능	Creo Parametric	Creo Mold Analysis Extension
재료 라이브러리	10	~6500
게이트 번호	1	다양한
메쉬 크기 제어		✓
추천 몰딩 조건	✓	✓
용융 전단부 시간	✓	✓
에어 트랩		✓
용접 라인		✓
재료 방향		✓
몰딩 가능성(채우기 신뢰도)		✓
채우기 압력		✓
온도		✓
벌크 온도		✓
중심 온도		✓
속도 벡터		✓
최대 전단 응력		✓
최대 전단 속도		✓
냉동 계층 비율		✓
볼륨 수축		✓
XY곡선(스프루 압력, 제동력, 유량)		✓
게이트 기여도(게이트 채우기 기여도)		✓
게이트 위치 어드바이저		✓
냉각 시간 표시기		✓
L/t 표시기		✓
싱크 마크 지수		✓
사이클 시간(예상 냉각 시간)		✓
병렬 계산	✓	✓
결과 어드바이저(분석 결과)	✓	✓
요약 및 보고서 생성기	✓	✓

언어 지원

영어, 독일어, 프랑스어, 이탈리아어, 스페인어, 중국어 (간체 및 번체), 일본어, 한국어, 러시아어

플랫폼 지원 및 시스템 요구사항

최신 플랫폼 지원 및 시스템 요구사항은 [PTC 지원 페이지](#)를 참조하십시오.

자세한 내용은 PTC.com/product/creo를 참조하거나 해당 지역의 PTC 기술영업 부서에 문의하십시오.

© 2016, PTC Inc. (PTC). All rights reserved. 본 문서에 기술된 내용은 정보 용도로만 제공된 것으로 사전 통지 없이 변경될 수 있으며 PTC의 보증, 약속, 조건 지정 또는 제안으로 해석되어서는 안 됩니다. PTC, PTC 로고, Product & Service Advantage, Creo, Elements/Direct, Windchill, Mathcad 및 모든 PTC 제품 이름과 로고는 미국, 대한민국 및 기타 국가에서 PTC 및/또는 그 자회사의 상표 또는 등록 상표입니다. 그 외 모든 제품 또는 회사 이름은 해당 소유자의 재산입니다. 구체적인 특징 또는 기능을 포함한 특정 제품 릴리즈 시기는 PTC의 결정에 따라 변경될 수 있습니다.

J7745-CreoMoldAnalysisExtension-KO-0916