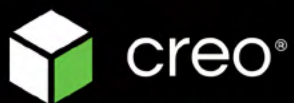


CREO DESIGN ADVANCED PROFESSIONAL



您能从 3D CAD 软件包中获得更多功能。欢迎使用新的行业经典软件，每个许可证均提供更多现成可用功能。有了 Creo Design Advanced Professional，您可尽享 Creo Design Advanced 软件包的所有优势，并可获得额外的功能，如增材制造、曲面设计、几何尺寸和公差标注以及 CAM。



CORE 3D CAD



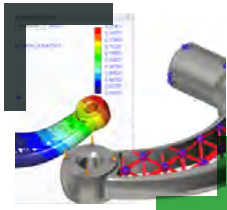
强大的 3D CAD 功能集：

- 3D 零备件和装配设计
- 自动创建 2D 绘图
- 参数化和自由式曲面设计
- 装配管理和性能
- 钣金件设计
- 机构设计
- 塑料零备件设计
- 直接建模（柔性建模）
- 增材制造
- 增强现实
- 基于模型的定义
- 多体设计

Creo Design Advanced Professional 包括 Creo Design Advanced 的所有功能。

- 多样化 CAD 协作
- 管道与布缆设计
- 渲染（由 Luxion 的 Keyshot 提供支持）
- 设计探索
- 紧固件设计
- 高级框架设计
- 旧数据迁移
- 人体因素设计
- 核心仿真功能
- 高级装配
- 棱柱和多曲面铣削
- 工程笔记本

附加功能 >>>



增材制造

创建和优化晶格结构并定义打印机托盘设置：

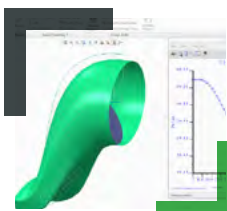
- 自动创建 2.5D 和 3D 晶格结构
- 无缝分析和优化晶格结构
- 打印机托盘设置和排样优化



交互式曲面设计

兼具参数化建模的强大功能与自由成型曲面设计的灵活性：

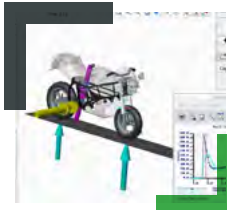
- 将自由成型和技术性曲面设计组合到一个环境中
- 用户专注于设计美学和形状，而非约束和参数
- 设计精确的曲线和曲面以获得精心研制的可制造产品



行为建模

优化几何体以实现设计目标并满足工程标准：

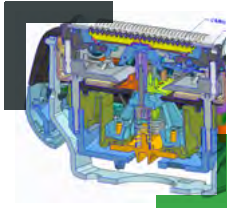
- 自动实现设计目标
- 创建可适应更改的智能模型
- 定义并跟踪自定义测量



机械动力学

分析并优化机构设计的动力学性能：

- 对模型施加真实的力、载荷和接触类型
- 分析机构行为和反作用力
- 向 Creo Simulate 无缝传输反作用力、重力和惯性载荷（结构分析）



公差分析

分析并理解几何公差叠加和尺寸偏差：

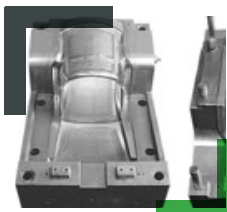
- 评估公差对设计的可制造性的影响
- 识别导致测量偏差的关键尺寸
- 自动生成 HTML 报告



GD&T Advisor

简化 GD&T 的生成并提高 MBD 与新标准（ASME 和 ISO）的合规性：

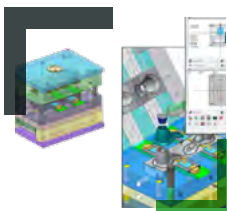
- 向导式的操控板可指导用户正确应用 GD&T
- 以功能为中心的 GD&T 视图
- 分析工具树 - 通过显示消息来通知和指导用户



刀具设计

加快高质量生产模具和铸造模具的设计：

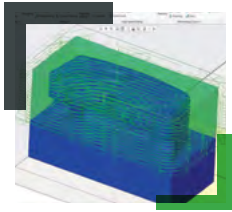
- 轻松使用流程驱动的 UI 进行模具和铸造设计
- 自动创建分型线和分型面几何体
- 关联设计和模具更新



Expert Moldbase

自动完成过去耗时的人工任务，加快模架设计工作：

- 为模架设计和详细设计实现 2D 流程驱动的工作流
- 可自定义的“智能”模具组件库
- 自动顶杆、水线和管接头功能；以及自动完成的流道和水线检查



增强型高速铣削

专用的加工扩展包为生产零备件和模具/压膜/铸造零备件生成 5 轴同时刀具路径：

- 3 和 5 轴轨迹铣削
- 全面的铣孔
- 由 ModuleWorks 提供支持的高速 3 和 5 轴铣削



Creo Layout

使用综合的 2D 布局和 3D 详细设计，更好地提高生产效率：

- 轻松从草图开始创建设计或编辑现有信息
- 直接利用 2D 数据加速 3D 设计的创建工作
- 利用 2D 布局信息推动实施更改

现场订阅的优势

(包含在每个 Creo Design 软件包之中)：

访问 LEARNING CONNECTOR

Learning Connector 使您能够访问一套全面的教程和播放列表，以在上下文中进行小范围培训。教程和播放列表可自定进度，并按需提供。

许可证续订：

让远程工作变得更加轻松。至多可获得 180 天浮动许可证，比永久许可证多 150 天。

家庭版许可证：

将笔记本电脑留在公司。每个软件包现在均包含 Creo Design 软件包的家庭版许可证。

PERFORMANCE ADVISOR：

Creo Performance Advisor 提供一个适用于整体 Creo 安装的操控板，使您可以了解并优化整个 Creo 环境的性能。

CAD 的 SAAS 优势 - 扩大数字化转型的优势

通过实时协作加速创新：

多个设计相关人员可以同时实时工作，在整个产品设计生命周期中改善沟通和增强创新。

高效的许可证管理：

使用基于云的桌面工具，减少管理和部署许可证的时间和精力。高效、大规模地向组和用户提供所需的权限。

更好的用户体验：

自动更新确保所有用户都能访问更新的改进功能。

数据安全：

通过更好的访问控制保护知识产权。避免通过电子邮件和不安全的服务器发送文件。

>>> CREO 的优点

Creo 是一款可帮助您加速产品创新，从而更快打造更优产品的 3D CAD 解决方案。易于学习的 Creo 使用基于模型的方法，让您从产品设计的初始阶段无缝过渡到制造及后续阶段。Creo 将强大、成熟的功能与创成式设计、实时仿真、先进制造、IIoT 和增强现实等新技术相结合，帮助您更快地迭代、降低成本和提高产品质量。Creo 还拥有 SaaS 产品形式，提供了创新的基于云的实时协作工具，以及简化的许可证管理和部署。产品开发领域瞬息万变，Creo 提供了建立竞争优势以及赢得市场份额所需的变革性功能。

请访问 [PTC 支持页面](#)，以了解最新的平台支持和系统要求信息。

© 2024, PTC Inc. (PTC). 保留所有权利。本文所述信息仅供参考，如有更改，恕不另行通知；不应将这些信息视作 PTC 提供的担保、承诺或服务内容。PTC、PTC 徽标和其他 PTC 产品名称及徽标均为 PTC 和/或其子公司在美国和其他国家/地区的商标或注册商标。所有其他产品或公司名称是其各自所有者的财产。任何产品（包括任何特性或功能）的发布时间均可能会发生变化，具体以 PTC 为准。

418093_CREO_Design_Advanced_Professional_0324-cn