

CREO DESIGN 软件包



您能从 3D CAD 软件包中获得更多功能，而 Creo 可以满足您的需要。欢迎使用新的行业经典软件，每个许可证均提供更多现成可用功能。利用 Creo Design 软件包，您将能够以更低的成本、更快的速度打造出更具创新性的产品，从而在竞争中保持领先。立即使用 Creo Design 软件包设计未来的产品。

CREO DESIGN 软件包

	Design Essentials	Design Advanced	Design Advanced Professional	Design Engineering	Design Engineering Professional
行业经典 3D CAD 功能	✓	✓	✓	✓	✓
增强现实设计可视化	✓	✓	✓	✓	✓
自上而下设计和并行工程		✓	✓	✓	✓
棱柱和多曲面铣削		✓	✓	✓	✓
工程笔记本		✓	✓	✓	✓
高级曲面设计和增材制造			✓	✓	✓
GD&T 和公差分析			✓	✓	✓
模具设计和高速铣削			✓	✓	✓
高级多样化 CAD 协作				✓	✓
仿真和疲劳分析工具				✓	✓
生产加工				✓	✓
JT 接口				✓	✓
IoT 驱动的产品洞察				✓	✓
高级仿真					✓
选项建模器和拓扑优化					✓
金属打印和全套加工					✓
间隙和漏电距离分析					✓

Creo+

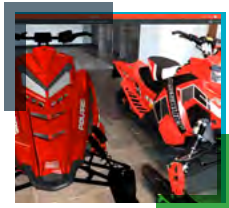
PTC 控制中心	✓	✓	✓
通过 Creo+ 实时协作	✓	✓	✓





行业经典 3D CAD 功能

- 30 多年来，有数千家公司依靠 Creo 强大的 3D CAD 功能组合。
- 3D 零备件和装配设计
- 自动创建 2D 绘图
- 参数化和自由式曲面设计
- 装配管理和性能
- 钣金件设计
- 机构设计
- 塑料零备件设计
- 直接建模（柔性建模）
- 增材制造
- 增强现实
- 基于模型的定义
- 多体设计



增强现实设计可视化

- 每个许可证均提供该功能。只需单击几下，您便可以在 Creo 模型中创建和发布 AR 体验。



自上而下的设计和并行工程

- 规划装配骨架，从而让团队能够并行工作。当主要设计意图发生变化时，装配会适应这一变化。



棱柱和多曲面铣削

- 借助这一专业的棱柱形生产加工工具，从产品设计环节顺利地过渡到制造环节。



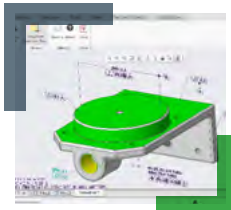
增材制造

- 在 Creo 中完成从概念到打印检查的一切工作，并为您的设计提供可投入生产的曲面。



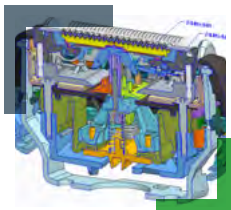
高级曲面设计

- 兼具参数化建模的强大功能与自由成型曲面设计的灵活性。



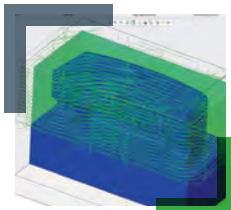
几何尺寸与公差

- 有关应用 GD&T 以及验证是否已正确应用 GD&T 的专家指导。



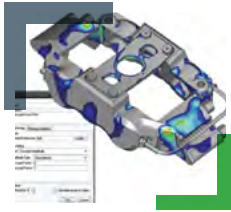
公差分析

- 直接在 3D CAD 模型上分析和记录几何公差。



模具设计和高速铣削

- 提高模具设计和刀具的效率 and 生产力，并从高速加工刀具路径中获益。



仿真和疲劳分析工具

- 这些工具是专门为工程师设计的，您可以使用它们来对自己的设计流程进行仿真。



生产加工

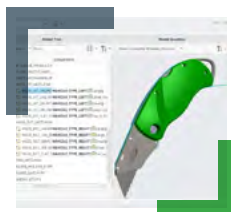
- 强大的 NC 编程功能，涵盖铣削、车削和 EDM 线切割功能。



扩展的协作

与 SOLIDWORKS 和 Autodesk Inventor、CATIA V4/V5、Siemens NX 无缝集成并可处理其数据：

- 打开、更新和另存为原生 SOLIDWORKS、CATIA V4/V5、Siemens NX 文件
- 自动检测和更新 SOLIDWORKS、Autodesk Inventor、CATIA V4/V5 和 Siemens NX 数据
- 打开和更新原生 Autodesk Inventor 文件



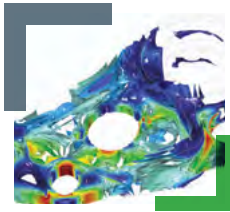
Options Modeler

- 创建和验证 3D 模块化产品



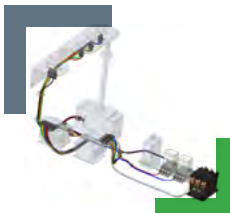
创成式拓扑优化

- 通过定义目标和约束，然后使模型达到指定要求，来创建优化的参数几何。



高级仿真

- 让仿真和分析触手可及。在对原型进行投资之前，发现和修复产品周围的液体流或气流问题。



布线系统设计

- 自动进行布管、布线、间隙和漏电距离分析。



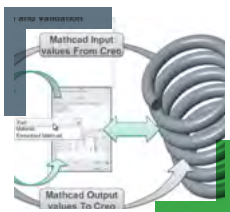
金属打印

- Creo 涵盖了当今市场上的主要金属打印机。



全套加工

- Creo Production Machining 为您提供了多轴加工，以及完整的 NC 编程和种类齐全的刀具库。



由 PTC Mathcad 提供支持的工程笔记本

- 通过透明的工程计算驱动 Creo 中的设计尺寸，自动更新 Creo 几何体
- 对 Creo 参数进行分析，以验证设计是否符合数学规范
- 利用集成文档环境捕获工程 IP，作为 Creo 设计数据的一部分

现场订阅的优势

(包含在每个 Creo Design 软件包之中)：

访问 LEARNING CONNECTOR

Learning Connector 使您能够访问一套全面的教程和播放列表，以在上下文中进行小范围培训。教程和播放列表可自定进度，并按需提供。

许可证续订：

让远程工作变得更加轻松。至多可获得 180 天浮动许可证，比永久许可证多 150 天。

家庭版许可证：

将笔记本电脑留在公司。每个软件包现在均包含 Creo Design 软件包的家庭版许可证。

PERFORMANCE ADVISOR：

Creo Performance Advisor 提供一个适用于整体 Creo 安装的操控板，使您可以了解并优化整个 Creo 环境的性能。

CAD 的 SAAS 优势 - 扩大数字化转型的优势

通过实时协作加速创新：

多个设计相关人员可以同时实时工作，在整个产品设计生命周期中改善沟通和增强创新。

高效的许可证管理：

使用基于云的桌面工具，减少管理和部署许可证的时间和精力。高效、大规模地向组和用户提供所需的权限。

更好的用户体验：

自动更新确保所有用户都能访问更新的改进功能。

数据安全：

通过更好的访问控制保护知识产权。避免通过电子邮件和不安全的服务器发送文件。

>>> CREO 的优点

Creo 是一款可帮助您加速产品创新，从而更快打造更优产品的 3D CAD 解决方案。易于学习的 Creo 使用基于模型的方法，让您从产品设计的初始阶段无缝过渡到制造及后续阶段。Creo 将强大、成熟的功能与创成式设计、实时仿真、先进制造、IIoT 和增强现实等新技术相结合，帮助您更快地迭代、降低成本和提高产品质量。Creo 还拥有 SaaS 产品形式，提供了创新的基于云的实时协作工具，以及简化的许可证管理和部署。产品开发领域瞬息万变，Creo 提供了建立竞争优势以及赢得市场份额所需的变革性功能。

请访问 [PTC 支持页面](#)，以了解最新的平台支持和系统要求信息。

© 2024, PTC Inc. (PTC). 保留所有权利。本文所述信息仅供参考，如有更改，恕不另行通知；不应将这些信息视作 PTC 提供的担保、承诺或服务内容。PTC、PTC 徽标和其他 PTC 产品名称及徽标均为 PTC 和/或其子公司在美国和其他国家/地区的商标或注册商标。所有其他产品或公司名称是其各自所有者的财产。任何产品（包括任何特性或功能）的发布时间均可能会发生变化，具体以 PTC 为准。

420472_Creo_Packages_Overview_0324-cn