

Creo Elements/Direct Model Manager

Creo Elements/Direct Modeling 的产品数据管理伴侣

Creo Elements/Direct Model Manager 在一个中央数据库中管理产品设计数据，它能够有效协调开发工作，并且不会让整个团队分心。

Creo Elements/Direct Model Manager 是集成的产品数据管理伴侣工具，适用于 Creo Elements/Direct Modeling。利用 Creo Elements/Direct Model Manager，公司可以让开发团队更轻松地在产品的生命周期中跟踪和管理设计数据。

主要优点

加快开发速度和降低成本

通过管理多个相互高度依存的产品配置，以及通过跨产品平台重复使用共享的零件和装配，缩短工程时间和降低制造成本。

记录系统

使用 Creo Elements/Direct Model Manager 作为中央工作组数据库，并与其他企业系统（例如 ERP）共享已发布的设计数据。这种灵活性可以支持各种各样的企业数据管理策略和系统。

适应业务规模的数据管理

Creo Elements/Direct Model Manager 的伸缩性很强，从全球性企业到一个人的工作室都能适应。任何规模的公司都可以轻松地将 3D CAD 进一步发展成一个很协调的 3D 产品开发和生命周期管理过程。

简化过程

消除人工数据管理过程所需的时间和费用。确保设计的完整性，并且在整个开发团队中使用最新修改的设计数据，同时采取安全措施来防止意外丢失数据。



在 Creo Elements/Direct Modeling 结构浏览器中，利用集成的 Creo Elements/Direct Model Manager 状态和修订通知随时了解最新的状况。

技术特性和规范

立即可用的数据管理工具的标准

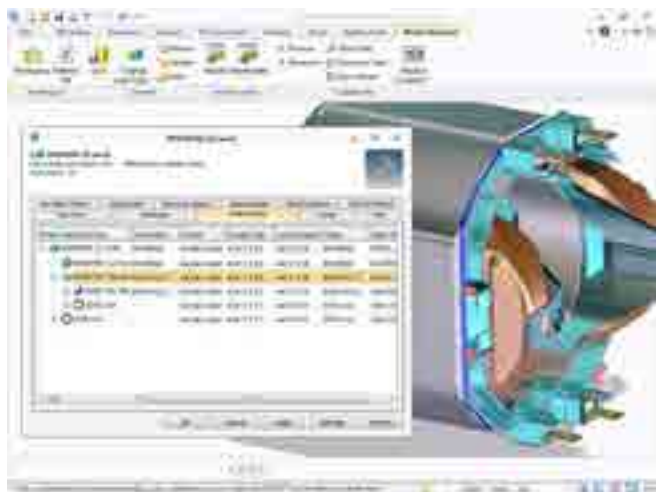
- 安装只需 15 分钟，单击按钮 6 次，减轻了数据管理的麻烦
- 获得产品数据管理本身带来的好处 - 预先配置行业的卓越实践

集成的体验

- 在 Creo Elements/Direct Modeling 内体验实时、无缝的产品数据管理系统
- 单击一下鼠标即可恢复整个 Creo Elements/Direct Modeling 设计会话，并能立即在您上次停止的地方使用修订和视点设置继续进行设计

管理 3D 到 2D 的关联性绘图

- 使用 Creo Elements/Direct Modeling 创建完全关联的 2D 绘图，并自动管理 3D 到 2D 的关系 - 从设计到制造
- 自动使用数据库属性（例如修订版本号 and 变更注解）更新绘图的标题区
- 创建 Adobe® PDF 文档（带有可选的水印）并将其与 3D 模型保存在一起



使用 Creo Elements/Direct Model Manager 访问、跟踪和管理模型及绘图的数据库属性。

- 添加数据库属性（例如材料属性）以创建 3D 模型的多个变型

管理供应商的元件

- 将供应商的元件作为不可分割的装配创建和加以管理

管理坯件、预先加工的零件和已完工的零件

- 查看在坯件或原始零件、预先加工的零件和已完工的零件之间的关系

物料清单

- 通过 Creo Elements/Direct Model Manager 创建、管理、修改和导出物料清单 (BOM)。需要使用附件 Creo Elements/Direct BOM Editor

工作区

- 通过熟悉的 Microsoft® Windows 资源管理器® 外观与产品设计数据进行交互，包括方便地访问“我最近使用的项” (My Recent Items)、“收藏夹” (Favorites) 和保存的“搜索” (Searches)
- 使用任何已定义的条件查找产品设计数据，然后保存“搜索” (Search) 以查看它如何用最新的结果动态地自我更新
- 跟踪产品并快速了解单项设计变更将对多个产品装配造成的影响

工作流

- 将新用户添加到 Creo Elements/Direct Model Manager 中，并使用预先定义或特别配置的组轻松分配权限
- 管理和控制所有 3D 设计数据（包括非机械元件）的修订历史记录

状态和通知

- 在 Creo Elements/Direct Modeling 中工作时，获得实时的状态警报以及弹出的更新和修订版本通知
- 订阅电子邮件通知，以了解任何类型的产品设计数据的变化

装配管理

- 在加载大型、复杂的产品时释放桌面资源
- 通过仅加载所要的零件和装配，在装配结构的上下文中进行设计

分布式产品开发

- 改善对分布式产品开发的跨区域支持
- 与单站点或多站点的实施一起使用

前提条件

- Creo Elements/Direct Modeling

平台支持和系统要求

请访问 [PTC 支持页面](#)，以了解最新的平台支持和系统要求信息。

有关更多信息，请访问：<http://www.ptc.com/product/creo-elements-direct/model-manager>

© 2024, PTC Inc. 保留所有权利。本文所述信息仅供参考，如有更改，恕不另行通知；这些信息不应被视为 PTC 提供的担保、承诺、条件或要约。PTC、PTC 徽标、Product & Service Advantage、Creo、Elements/Direct、Windchill、Mathcad、Arbortext、PTC Integrity、Servigistics、ThingWorx、ProductCloud 和所有其他 PTC 产品名称及徽标都是 PTC 和/或其子公司在美国和其他国家/地区的商标或注册商标。所有其他产品或公司名称是其各自所有者的财产。

403990_Creo Elements Direct Modeling_DS_0224-cn