

Creo Elements/Direct Model Manager

Creo Elements/Direct Modeling용 제품 데이터 관리 컴페니언

Creo Elements/Direct Model Manager는 중앙 데이터베이스에서 제품 설계 데이터를 관리하여 팀에 간접비용이 발생하는 일 없이 효과적이고 원활하게 개발 작업이 진행되도록 합니다.

Creo Elements/Direct Model Manager는 Creo Elements/Direct Modeling에 필요한 통합 제품 데이터 관리 소프트웨어입니다. 기업은 Creo Elements/Direct Model Manager를 사용하여 전체 제품 수명 주기에서 개발 팀의 설계 데이터 추적 및 관리 작업을 간소화할 수 있습니다.

주요 이점

신속한 개발 및 비용 절감

높은 크로스 레버리지(cross-leverage)를 통해 여러 제품 구성을 관리하고 제품 플랫폼 간에 공유 부품 및 어셈블리를 재사용함으로써 엔지니어링 시간을 단축하고 제조 비용을 절감합니다.

기록 시스템

Creo Elements/Direct Model Manager를 중앙집중식 작업 그룹 데이터베이스로 활용하여 릴리즈된 설계 데이터를 ERP 등의 다른 엔터프라이즈 시스템과 공유합니다. 이러한 유연성을 토대로 광범위한 기업 데이터 관리 전략 및 시스템을 지원할 수 있습니다.

업무가 가중되지 않는 데이터 관리

Creo Elements/Direct Model Manager는 1인 기업에서 글로벌 기업까지 확장이 가능합니다. 규모와 상관없이 모든 기업은 3D CAD 차원을 넘어 조화로운 3D 제품 개발 및 수명 주기 관리 프로세스로 쉽게 전환할 수 있습니다.

프로세스 간소화

수동 데이터 관리 프로세스에 따른 시간과 비용 문제가 해소됩니다. 설계 무결성을 보장하고 전체 개발 팀에서 설계 데이터의 최신 개정 버전으로 작업하며 우연한 데이터 손실로부터 안전하게 보호해 줍니다.



Creo Elements/Direct Modeling 구조 브라우저 내부에서 통합 Creo Elements/Direct Model Manager 상태 및 개정 공지를 통해 최신 상태를 유지합니다.

기능 및 사양

OOTB(Out-of-the-Box) 데이터 관리를 위한 표준

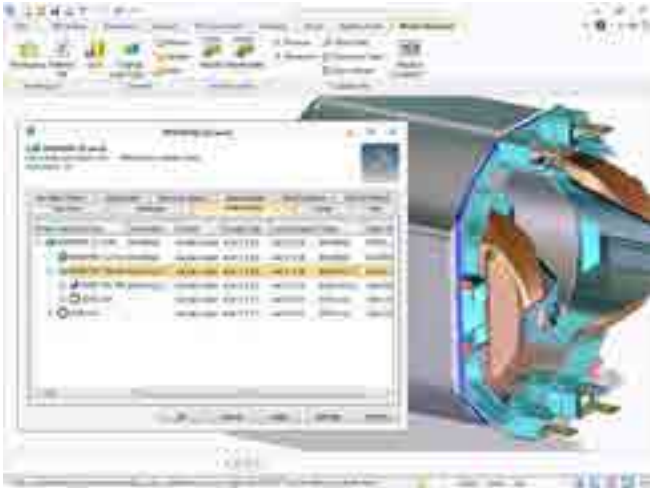
- 버튼 6개만 클릭하면 15분 만에 설치를 완료할 수 있으므로 데이터 관리 부담 감소
- 업계 모범 사례로 미리 구성된 제품 데이터 관리의 이점 활용

통합 경험 제공

- Creo Elements/Direct Modeling 내에서 완벽한 실시간 제품 데이터 관리 시스템 지원
- 한 번의 마우스 클릭으로 전체 Creo Elements/Direct Modeling 설계 세션을 복원할 수 있고, 개정 및 시점 설정을 통해 작업이 중단된 부분을 바로 선택할 수 있음

3D와 2D의 연관 드로잉 관리

- Creo Elements/Direct Modeling을 사용하여 완전한 연관 2D 드로잉을 만들고 설계부터 제조까지 모든 단계에서 3D와 2D의 관계를 자동으로 관리
- 수정 번호, 변경 메모와 같은 데이터베이스 속성과 함께 자동으로 드로잉 제목 블록 업데이트
- 3D 모델과 함께 Adobe® PDF 문서(선택적 워터마크 포함)를 생성하고 저장



Creo Elements/Direct Model Manager를 사용하여 모델 및 드로잉 데이터베이스 속성을 액세스, 추적 및 관리합니다.

- 3D 모델의 여러 변형을 만들 수 있는 재료 특성과 같은 데이터베이스 속성 추가

공급자 컴포넌트 관리

- 공급자 컴포넌트를 분리할 수 없는 어셈블리로 생성 및 관리

스톡, 사전 가공 부품 및 마무리 부품 관리

- 스톡 또는 가공 전 부품, 사전 가공 부품, 마무리 부품 간의 관계 확인

BOM

- Creo Elements/Direct Model Manager에서 BOM 생성, 관리, 수정 및 내보내기. Creo Elements/Direct BOM Editor 추가 기능 필요

작업공간

- 최근 문서, 즐겨찾기, 저장된 검색 기능을 간편하게 이용하는 등 친숙한 Microsoft® Windows Explorer® 디자인의 환경에서 제품 설계 데이터와 상호 작용
- 정의된 기준에 따라 제품 설계 데이터를 찾고 검색 내용이 최신 결과로 동적 업데이트되는 것을 확인할 수 있도록 저장
- 제품을 추적하고 단일 설계 변경이 여러 제품 어셈블리에 미치는 영향 신속하게 파악

워크플로

- Creo Elements/Direct Model Manager에 신규 사용자를 추가하고 사전 정의된 또는 특별히 구성된 그룹을 사용하여 쉽게 권한 지정
- 기계 분야 외의 컴포넌트를 포함한 전체 3D 설계 데이터에 대한 개정 기록 관리 및 제어

상태 및 공지

- Creo Elements/Direct Modeling에서 작업하는 동안 업데이트 및 개정에 관한 실시간 상태 알림과 팝업 공지
- 모든 유형의 제품 설계 데이터에 대한 변경 내용을 알려주는 이메일 공지 가입

어셈블리 관리

- 복잡한 대형 제품을 로드할 때 데스크톱 리소스 실행 중지
- 원하는 부품과 어셈블리만 로드하여 어셈블리 구조의 맥락에서 설계

분산 제품 개발

- 분산 제품 개발을 위해 크로스 로케일 지원 향상
- 한 지역 또는 여러 지역에 구현하여 사용

선행 요건

- Creo Elements/Direct Modeling

플랫폼 지원 및 시스템 요구 사항

최신 플랫폼 지원 및 시스템 요구 사항은 [PTC 지원 페이지](#)를 참조하십시오.

자세한 내용을 확인하려면 다음 페이지를 방문하십시오.

<http://www.ptc.com/product/creo-elements-direct/model-manager>

© 2024, PTC Inc. All rights reserved. 본 문서에 기술된 내용은 정보 용도로만 제공된 것으로 사전 통지 없이 변경될 수 있으며 PTC의 보증, 약속, 조건 지정 또는 제안으로 해석되어서는 안 됩니다. PTC, PTC 로고, Product & Service Advantage, Creo, Elements/Direct, Windchill, Mathcad, Arbortext, PTC Integrity, Servigistics, ThingWorx, ProductCloud 및 기타 모든 PTC 제품 이름과 로고는 미국, 대한민국 및 기타 국가에서 PTC 및/또는 그 자회사의 상표 또는 등록 상표입니다. 기타 모든 제품 또는 회사 이름은 각 소유자의 재산입니다.

403990_Creo Elements Direct Modeling_DS_0224-ko