

Creo Elements/Direct Model Manager

El complemento para la gestión de datos de productos de Creo Elements/Direct Modeling

Creo Elements/Direct Model Manager gestiona los datos de diseño de productos en una base de datos central y coordina eficazmente los trabajos de desarrollo sin sobrecargar al equipo.

Creo Elements/Direct Model Manager es el complemento integrado de Creo Elements/Direct Modeling para la gestión de datos del producto. Gracias a Creo Elements/Direct Model Manager, las empresas agilizan el trabajo de los equipos de desarrollo para realizar el seguimiento de los datos de diseño y gestionarlos a lo largo del ciclo de vida del producto.

Principales ventajas

Aceleración del desarrollo y reducción de costes

Ahorre tiempo de ingeniería y reduzca los costes de fabricación mediante la gestión de varias configuraciones del producto con amplio aprovechamiento y también mediante la reutilización de piezas y conjuntos compartidos entre plataformas de productos.

Sistema registrado

Utilice Creo Elements/Direct Model Manager como una base de datos de grupo de trabajo centralizada y para compartir datos de diseño de productos liberados con otros sistemas empresariales (como ERP). Esta flexibilidad puede soportar una amplia gama de estrategias y sistemas de gestión de datos empresariales.

Gestión de datos para todas las necesidades

Creo Elements/Direct Model Manager se adapta tanto a la empresa global como a un taller unipersonal. Las empresas de cualquier tamaño pueden pasar fácilmente de un sistema CAD 3D a un proceso organizado de gestión del ciclo de vida y desarrollo de productos 3D.

Racionalización de procesos

Elimine el tiempo y el coste de los procesos de gestión manual de datos. Asegure la integridad del diseño y trabaje con revisiones actualizadas de datos de diseño con todo el equipo de desarrollo, protegido contra la pérdida accidental de datos.



Manténgase al día con las notificaciones integradas de estado y revisión de Creo Elements/Direct Model Manager en el visor de estructura de Creo Elements/Direct Modeling.

Funciones y especificaciones

El nuevo estándar en gestión de datos lista para usar

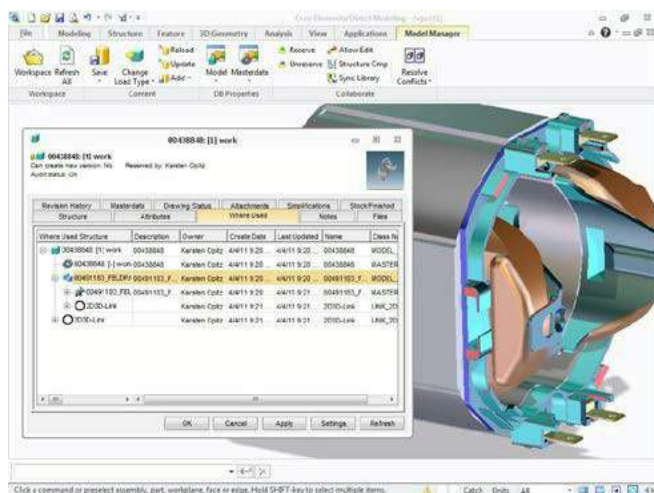
- Mitigue las molestias de la gestión de datos con una instalación de 15 minutos y 6 botones.
- Obtención de los beneficios que conlleva la gestión de datos del producto, preconfigurada con las prácticas recomendadas del sector

Experiencia integrada

- Experiencia de un sistema de gestión de datos del producto en tiempo real sin dificultades en Creo Elements/Direct Modeling
- Restauración de la sesión de diseño completa de Creo Elements/Direct Modeling con una sola pulsación del ratón y continuación al instante en el lugar donde se había quedado, con configuración de vistas y revisión

Gestión de planos asociativos de 3D a 2D

- Creación de planos 2D completamente asociativos mediante Creo Elements/Direct Modeling y gestión automática de su relación de 3D a 2D desde el diseño hasta el mecanizado
- Actualización automática de los bloques de título de planos con atributos de la base de datos como el número de revisión y las notas de cambios
- Creación y almacenamiento de un documento PDF de Adobe® (con marcas de agua opcionales) en los modelos 3D



Acceso, seguimiento y gestión de propiedades de base de datos de planos y modelos con Creo Elements/Direct Model Manager.

- Adición de atributos de la base de datos, como propiedades de material para crear múltiples variaciones de los modelos 3D

Gestión de componentes de proveedores

- Creación y gestión de componentes de proveedores como conjuntos inseparables

Gestión de piezas de material, premecanizadas y terminadas

- Visualización de relaciones entre piezas de material o en bruto, piezas premecanizadas y piezas terminadas

Lista de materiales

- Creación, gestión, modificación y exportación de listas de materiales (LDM) en Creo Elements/Direct Model Manager. requiere el módulo complementario Creo Elements/Direct BOM Editor

Espacio de trabajo

- Interacción con datos del producto a través de una interfaz similar a la de Microsoft® Windows Explorer®, incluido acceso sencillo a Mis elementos recientes, favoritos y búsquedas guardadas
- Búsqueda de datos de diseño de productos mediante criterios definidos y almacenamiento de la búsqueda para ver su actualización dinámica con los resultados más recientes
- Seguimiento de productos y observación instantánea de los efectos que tendrá un solo cambio de diseño en varios conjuntos de productos

Flujo de trabajo

- Adición de nuevos usuarios a Creo Elements/Direct Model Manager y asignación sencilla de permisos utilizando grupos predefinidos o especialmente configurados
- Gestión y control del historial de revisiones de todos los datos de diseño 3D, incluidos los componentes no mecánicos

Estado y notificaciones

- Recepción de alertas de estado en tiempo real y notificaciones emergentes sobre actualizaciones y revisiones mientras se trabaja en Creo Elements/Direct Modeling
- Suscripción a la notificación por correo electrónico sobre los cambios de cualquier tipo de datos de diseño de productos

Gestión de conjuntos

- Liberación de recursos en el escritorio al cargar productos grandes y complejos
- Diseño en el contexto de la estructura de conjunto cargando solamente las piezas y conjuntos deseados

Desarrollo distribuido de productos

- Mejor soporte de configuraciones regionales para el desarrollo distribuido de productos
- Uso con implementaciones de uno o varios sitios

Requisitos previos

- Creo Elements/Direct Modeling

Soporte de plataformas y requisitos del sistema

Visite la [página de soporte de PTC](#) para ver la información más actual sobre soporte de plataformas y requisitos del sistema.

Para obtener más información, visite:
<http://www.ptc.com/product/creo-elements-direct/model-manager>

© 2024, PTC Inc. Todos los derechos reservados. La información aquí contenida se proporciona únicamente con fines informativos, puede ser modificada sin previo aviso y no constituye una garantía, compromiso, condición ni oferta por parte de PTC. PTC, el logotipo de PTC, Product & Service Advantage, Creo, Elements/Direct, Windchill, Mathcad, Arbortext, PTC Integrity, Servigistics, ThingWorx, ProductCloud y todos los nombres y logotipos de productos de PTC son marcas comerciales o marcas registradas de PTC o sus filiales en los Estados Unidos y en otros países. Los demás nombres de productos y empresas pertenecen a sus respectivos propietarios.

403990_Creo Elements Direct Modeling_DS_0224-ES